

# 1<sup>er</sup> rendez-vous des acteurs du tourisme durable

14 novembre 2022



Engagé pour un  
**TOURISME  
DURABLE**  
Centre-Val de Loire



**Outils et liens utiles**



Centre-Val de Loire



**LE RÉSEAU DES CCI  
CENTRE-VAL DE LOIRE**

1<sup>er</sup> ACCÉLÉRATEUR DES ENTREPRISES

# Réduire mon impact environnemental



STAND	A DESTINATION DE	TITRE	TYPE DE DOCUMENT	LIEN
<p>Économiser l'eau Économiser l'énergie Gérer mes déchets Réduire mon impact numérique</p>	Hébergements	<b>Guide pratique à l'attention des hébergeurs pour engager des actions environnementales</b>	Guide pratique	<a href="#">ici</a>
	Restaurants	<b>Restaurants commerciaux : quelles actions mettre en place un tourisme durable ?</b>	Guide pratique	<a href="#">ici</a>
	Acteurs du tourisme	<b>Tourisme Durable : les actions à mettre en œuvre</b>	Guide interactif de l'ORDIF	<a href="#">ici</a>
		<b>ADEME Contrat d'objectif territorial pour le développement des énergies renouvelables</b>	Site web	<a href="#">ici</a>
		<b>ENVIROBAT</b>	Site web	<a href="#">ici</a>
		<b>FIBOIS</b>	Site web	<a href="#">ici</a>

# Réduire mon impact environnemental



STAND	A DESTINATION DE	TITRE	TYPE DE DOCUMENT	LIEN
Économiser l'eau	Hébergements	<b>La production d'eau chaude sanitaire dans les établissements de tourisme et loisir</b>	Flyer informatif	<a href="#">ici</a>
	Acteurs du tourisme	<b>1/Le cycle de l'eau 2/Le réseau d'assainissement 3/Pourquoi récupérer l'eau de pluie 4/Le traitement des eaux usées - Métropole Orléanaise</b>	Vidéos informatives	<b>vidéo 1 : <a href="#">ici</a> vidéo 2 : <a href="#">ici</a> vidéo 3 : <a href="#">ici</a> vidéo 4 : <a href="#">ici</a></b>
Réduire mon impact numérique	Acteurs du tourisme	<b>Comment télétravailler léger</b>	Infographie	<a href="#">ici</a>
		<b>En route vers la sobriété numérique</b>	Guide pratique	<a href="#">ici</a>
		<b>L'accessibilité numérique, et si nous agissions ?</b>	Site web	<a href="#">ici</a>
		<b>Les bonnes pratiques pour éco concevoir un service numérique</b>	Guide pratique	<a href="#">ici</a>

# Me faire accompagner



STAND	A DESTINATION DE	TITRE	TYPE DE DOCUMENT	LIEN
S'inscrire dans la COP Régionale	Acteurs du tourisme	<b>Pourquoi une COP régionale</b>	Site web	<a href="#"><u>ici</u></a>
Promouvoir et commercialiser mon offre	Acteurs du tourisme	<b>Place de Marché Régionale</b>	Site web	<a href="#"><u>ici</u></a>
Se faire accompagner	Acteurs du tourisme	<b>M'informer sur le tourisme durable</b>	Site web	<a href="#"><u>ici</u></a>
		<b>Et si le tourisme se mettait au vert ?</b>	Magazine	<a href="#"><u>ici</u></a>
		<b>Fonds Tourisme Durable et autre dispositif proposés par le réseau des CCI Centre-Val de Loire</b>	Contact	<a href="#"><u>ici</u></a>
		<b>Fonds Tourisme Durable et Accompagnement proposé par la Région Centre-Val de Loire via le cabinet In Extenso Innovation Croissance</b>	Contact	<a href="#"><u>ici</u></a>

# Me labelliser



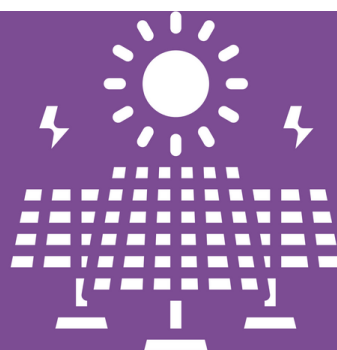
STAND	A DESTINATION DE	TITRE	TYPE DE DOCUMENT	LIEN
Se labelliser/certifier	Acteurs du tourisme	<b>Guide des démarches de labellisation pour un tourisme durable</b>	Guide informatif et pratique de l'ATD	<a href="#"><u>ici</u></a>
		<b>Ecolabel Européen</b>	Site web	<a href="#"><u>ici</u></a>
		<b>Clef Verte</b>	Site web	<a href="#"><u>ici</u></a>
		<b>Ecotable</b>	Site web	<a href="#"><u>ici</u></a>

# Mettre en place mes 1ères démarches



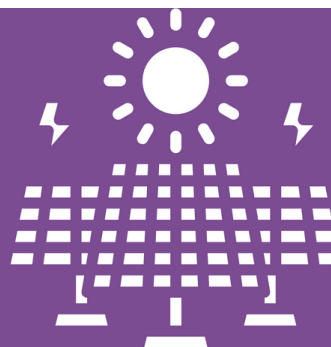
STAND	A DESTINATION DE	TITRE	TYPE DE DOCUMENT	LIEN
S'engager pour la biodiversité	Hébergements et Restaurants	<b>Jardiner 100% naturel</b>	Guide pratique	<a href="#">ici</a>
	Acteurs du tourisme	<b>Agence Régionale de la biodiversité</b>	Site web	<a href="#">ici</a>
		<b>Loiret Nature Environnement</b>	Site web	<a href="#">ici</a>
		<b>France Nature Environnement</b>	Site web	<a href="#">ici</a>
Sensibiliser sa clientèle, communiquer	Acteurs du tourisme	<b>Engagé pour un tourisme durable</b>	Logo	<a href="#">ici</a>
		<b>Kit de communication des écogestes proposé par la Région, les CCI et l'ADEME</b>	Fichiers à imprimer	<a href="#">ici</a>
Se déplacer durable	Acteurs du tourisme	<b>Accueil Vélo</b>	Site web	<a href="#">ici</a>
		<b>Offres de mobilité durables régionales Rémi</b>	Site web	<a href="#">ici</a>
			Plaquette	<a href="#">ici</a>
Acheter des produits locaux	Acteurs du tourisme	<b>Façon de faire</b>	Site web	<a href="#">ici</a>
		<b>C du Centre</b>	Site web	<a href="#">ici</a>

# Adapter mes installations



STAND	A DESTINATION DE	TITRE	TYPE DE DOCUMENT	LIEN
Adapter mes offres et installations	Hébergements, restaurants	<b>Prévention des risques :</b> . Formez informez vos collaborateurs . Agissez suite à un accident . Obtenez des aides financières	Site web	<a href="#">ici</a>
		<b>Prévention des risques :</b> . Evaluer les risque . Passez à l'action . Des solutions	Site web	<a href="#">ici</a>
	Traiteurs	<b>Prévention des risques :</b> . Evaluer les risque . Passez à l'action . Des solutions	Site web	<a href="#">ici</a>
	Acteurs du tourisme	<b>Marque Tourisme &amp; Handicap</b>	Site web	<a href="#">ici</a>
			Contacts	18 : <a href="#">ici</a> 28 : <a href="#">ici</a> 36 : <a href="#">ici</a> 37 : <a href="#">ici</a> 41 : <a href="#">ici</a> 45 : <a href="#">ici</a>
	Restaurateurs	Exemple d'offre régionale pour les personnes en situation de handicap (non exhaustif) <b>La carte menus speak you</b>	Site web	<a href="#">ici</a>
	Acteurs du tourisme	Exemple d'offre régionale pour les personnes en situation de handicap (non exhaustif) <b>Interfaces Handicap</b>	Site web	<a href="#">ici</a>

# Adapter mes installations



STAND	A DESTINATION DE	TITRE	TYPE DE DOCUMENT	LIEN
Bornes de recharge électrique	Acteurs du tourisme	<b>Tout savoir pour recharger une voiture électrique.pdf</b>	Flyer informatif	<a href="#"><u>ici</u></a>
		<b>Je découvre la voiture électrique Je passe à l'électrique Je recharge ma voiture électrique Je fais des économies Je découvre les aides de mes collectivités</b>	Site web	<a href="#"><u>ici</u></a>
		<b>Je découvre la voiture électrique</b>	Site web	<a href="#"><u>ici</u></a>
		<b>Tout savoir sur le fonctionnement de la voiture électrique</b>	Flyer informatif	<a href="#"><u>ici</u></a>



*Cette opération est cofinancée par l'Union européenne  
L'Europe s'engage en région Centre-Val de Loire avec le Fonds Européen de Développement Régional*

