



Laurent SAVIGNAC

Chef de projet « circulations douces »
Direction du Tourisme - Région CVDL

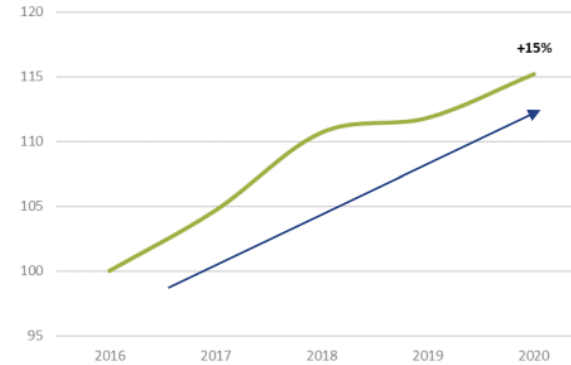


Une année 2020 sans précédent

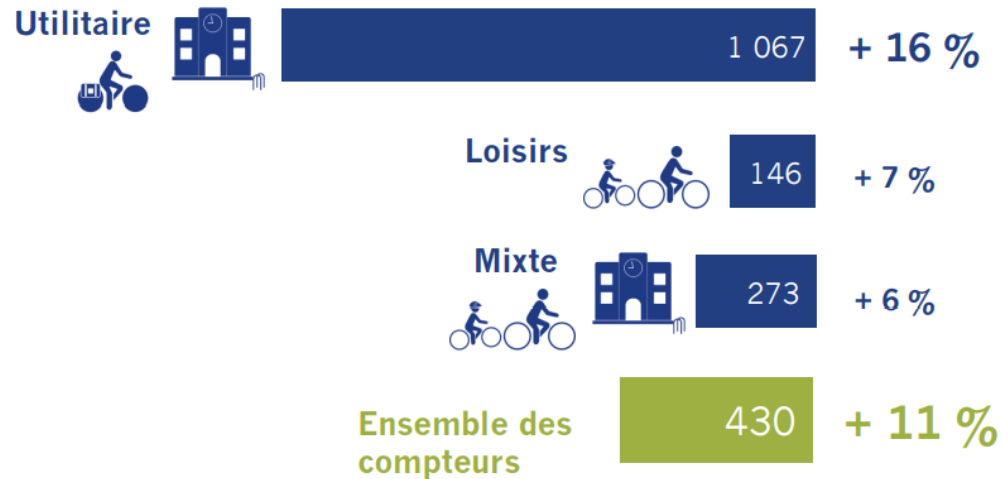
+11% de passages par rapport à 2019

+28% par rapport à 2019 (hors confinements)

+15% par rapport à 2016



Évolution du nb de passages de vélos (à échantillon comparable)



Passages journaliers 2020 moyens par compteur et évolution par rapport à 2019 (périodes de confinement incluses)





15%

ITINÉRANTS

Touriste utilisant le vélo pour voyager et découvrir une destination en changeant d'hébergement au fil de sa progression

Cette pratique représente :
• 55% des touristes en 2015 sur La Loire à Vélo contre 38 % en 2010
• 6% en 2018 sur La Véloodyssée, ce qui représente tout de même 202 000 itinérants.



15%

SPORTIFS

Touriste ayant une pratique du vélo intense (+ de 50km par sortie), avec l'utilisation d'un équipement particulier (vélo de route, chaussures à cale, vêtements adaptés)



5%

UTILITAIRES

Touriste utilisant le vélo comme moyen de transport sur son lieu de vacances, pour effectuer des déplacements du quotidien à but utilitaire (courses, accès à des sites de visite)



65%

LOISIRS

Touriste pratiquant le vélo dans un objectif de promenade, de faible intensité (25 km par sortie environ)



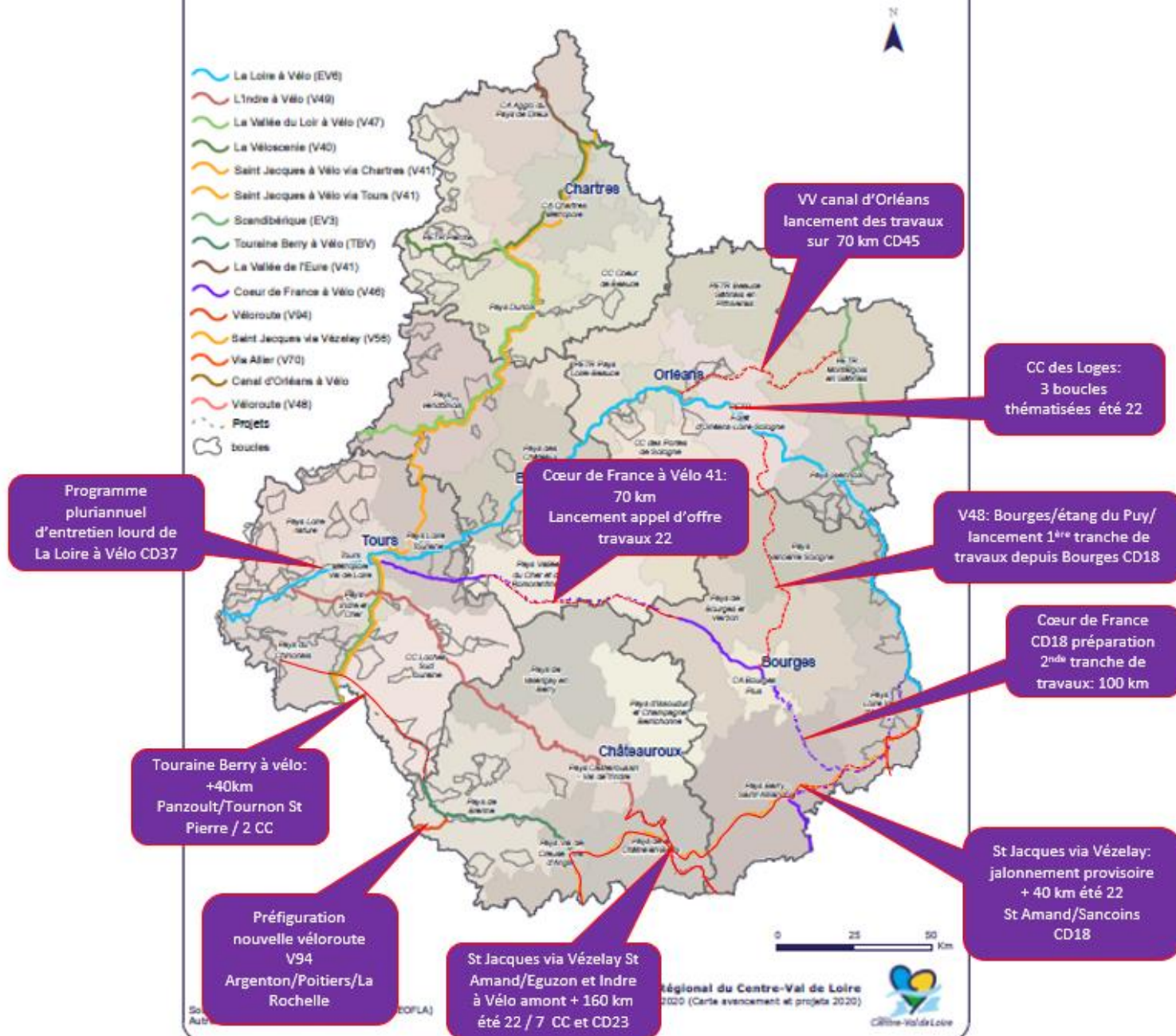


Le touriste à vélo
vient d'un rayon de 200 km





Avancement du réseau cyclable touristique en région Centre-Val-de-Loire





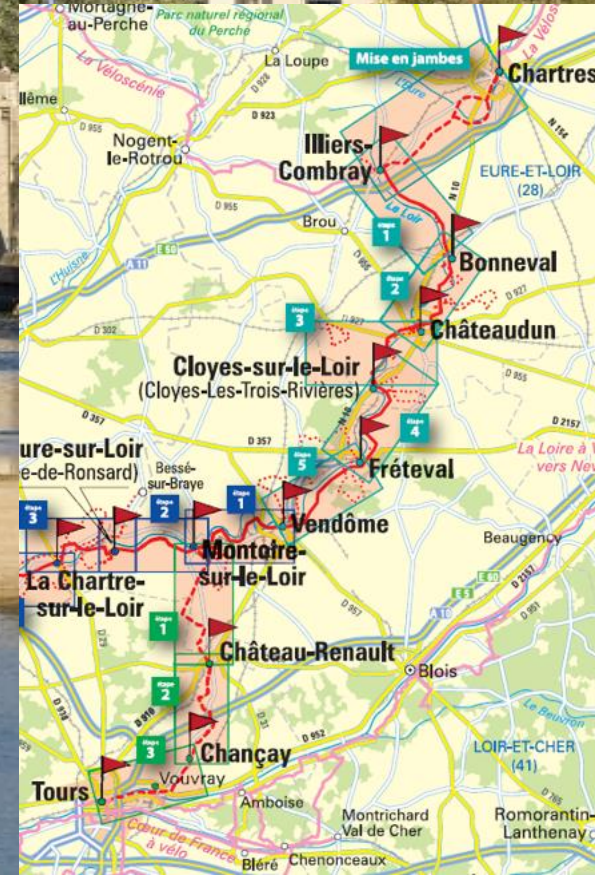
- ⇒ **Etude du schéma directeur des itinéraires cyclables et voie verte d'Eure-et-Loir par le Conseil Départemental**
- ⇒ **Réalisation du schéma directeur de signalétique cyclable par le PETR Gâtinais Montargois (45): sur 14 boucles et itinéraires prioritaires**
- ⇒ **Création d'un carnet de route cartographique St Jacques à vélo via Vézelay (400 km : Vézelay/Limoges) par l'Agence nationale Compostelle (ACIR) financé par 3 Conseils régionaux (BFC/CVL/NA): Dossier et partenariat presse, page FVT, campagne photo et vidéo, dépliant culturel voie de Vézelay**
- ⇒ **Mise à jour du guide régional de signalisation cyclotouristique avec un focus sur l'information touristique et les services et une mise en application sur « Cœur de France »**
- ⇒ **Devenir une destination cyclotouristique de court et moyen séjour: construction d'un référentiel d'accueil qualité à destination des communes**



ITINÉRAIRE 4 : 65 KM

ÉCHAPPÉE SAINT-JACQUES À VÉLO

On roule ici sur *Saint-Jacques à vélo*, la plus mystique des véloroutes de France ! On furète entre bois, châteaux perchés et villages coquets. Une balade émaillée de merveilleuses chapelles et d'églises, qui arborent toutes la fameuse coquille jacquaire. On démarre des villages pittoresques du Vendômois, comme Lavardin, avec ses maisons troglodytiques et sa forteresse déchiquetée. On ondule au grès des collines boisées de la vallée de la Brenne jusqu'aux coteaux ensoleillés de Vouvray. Avec un final inoubliable jusqu'à Tours, par les rives du fleuve sauvage qui baigne langoureusement ses îles de sable.



Le Routard

La Vallée du Loir
à vélo

Cofondateurs : Philippe GLOAGUEN et Michel DUVAL
Coauteurs : Philippe GLOAGUEN et Philippe COUPY

Les véloroutes jacquaires
en région centre





ROUTE EUROPÉENNE D'ARTAGNAN

PLUS DE 8000 KM
EN EUROPE

LÉGENDE

- 1 **La Route Royale**
Au service du Roi Louis XIV
De La Roche à Paris, jusqu'à Maastricht,
avec l'accompagnement vers Bruxelles et vers les Pays-Bas
- 2 **Les Routes de l'Espagne d'Artagnan**
Sur les pas de l'Admiral d'Artagnan
De Maastricht à Champagne pour arriver à Léprieux
- 3 **La Route des Carthoulois**
Sur les traces de Richelieu et de Mazarin
De Chambord à Broage, pour rejoindre Léprieux
- 4 **La Route des Mousquetaires**
Tant de récits et de Mousquetaires du Roi
De Léprieux à Saint-Nicolas-de-Luz, via le Gardon,
le Rhône, le Navarre, le Navarre et le Pays Basque
- 5 **Les Routes d'Artagnan**
Route royale de Louis XIV, pour rejoindre
l'Espagne à l'île aux Falaises
Gardon à Toulouse, via Léprieux, jusqu'à 27 km de Luz, le Gardon
(à l'île aux Falaises)
- 6 **La Route de Pinerolo**
Pour aller sur l'océan par d'Artagnan à Nantes
De Nantes à Broage pour rejoindre Pinerolo

D'ARTAGNAN À L'ASSEMBLÉE NATIONALE: décembre 2022 remise de la certification itinéraire culturel européen découverte

www.route-dartagnan.eu

Itinéraires de tourisme équestre en région Centre-Val de Loire

N

- Itinéraires identifiés dans le SIG
- - - Projet de la Route d'Artagnan
- - - Projet Sancerre-Chambord

580 km balisé d'Artagnan

0 35 70 Km

Partenariat SIG

Sources: FFE Tourisme, GEOFLAT 2014
Date de création: 24/01/2017
Date de mise à jour: 25/01/2017

Le gravel: le nouveau vélo hybride à usage multiple taillé pour la découverte touristique de nos chemins de campagne:

=> une pratique « sauvage » non institutionnalisée



L'usage quotidien : vélotaf, déplacements utilitaires, balades sur voie verte



L'usage sportif : sur de la longue distance et compétition



L'usage loisir : rando découverte de plusieurs heures sur une diversité de terrains

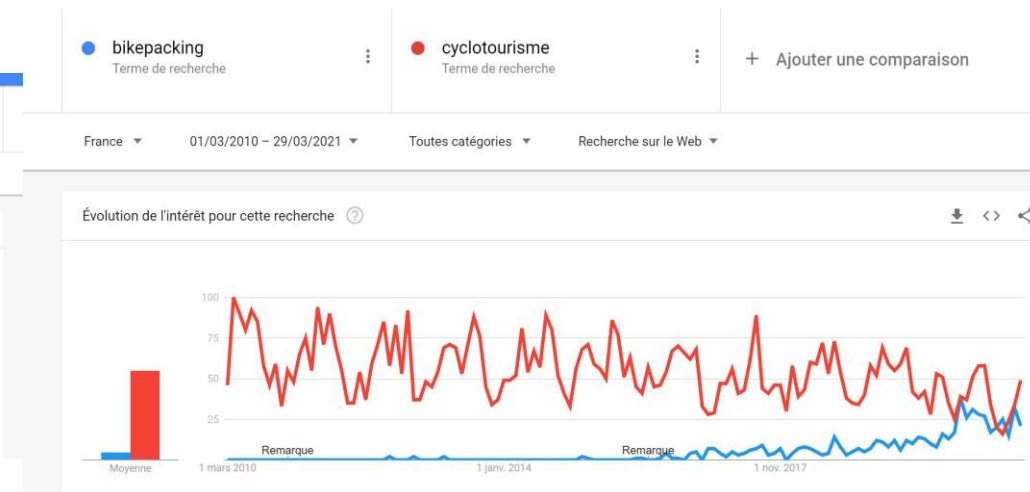
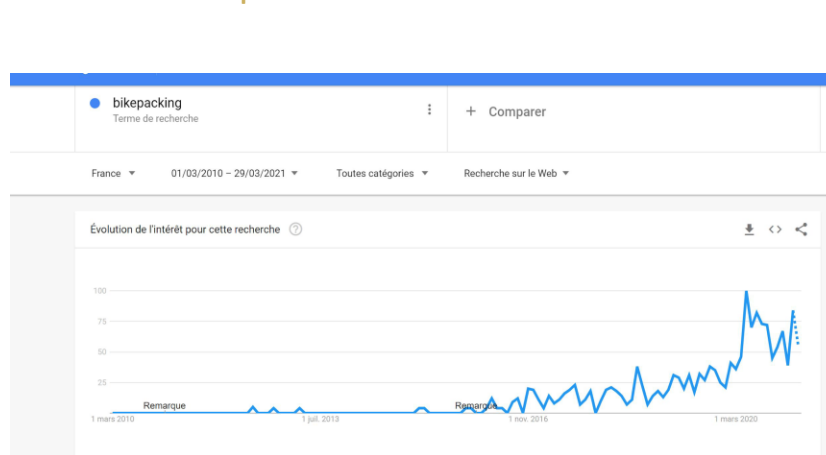


L'usage bikepacking : voyage longue distance en autonomie (souvent hors des sentiers battus) avec des bagages accrochés au vélo

Un engouement récent qui tend à supplanter le cyclotourisme:

=> La pratique pionnière et extrême du bike packing s'adoucit pour rendre la pratique plus facile et toucher un public plus large

=> l'aventure pour tous





- **11^{ème} édition: 1^{er} mai au 15 octobre**
- inscription en ligne: forms.office.com/r/34Lz0gHwi2
- Chaque événement valorise une section de véloroute ou de boucles du réseau cyclotouristique régional
- **Nouveauté: découverte en gravel de la route culturelle équestre de d'Artagnan en cours d'aménagement**
- L'ensemble de la manifestation sera promu par une campagne de communication ombrelle (site internet, réseaux sociaux, relations presse, newsletter, plan média ...)

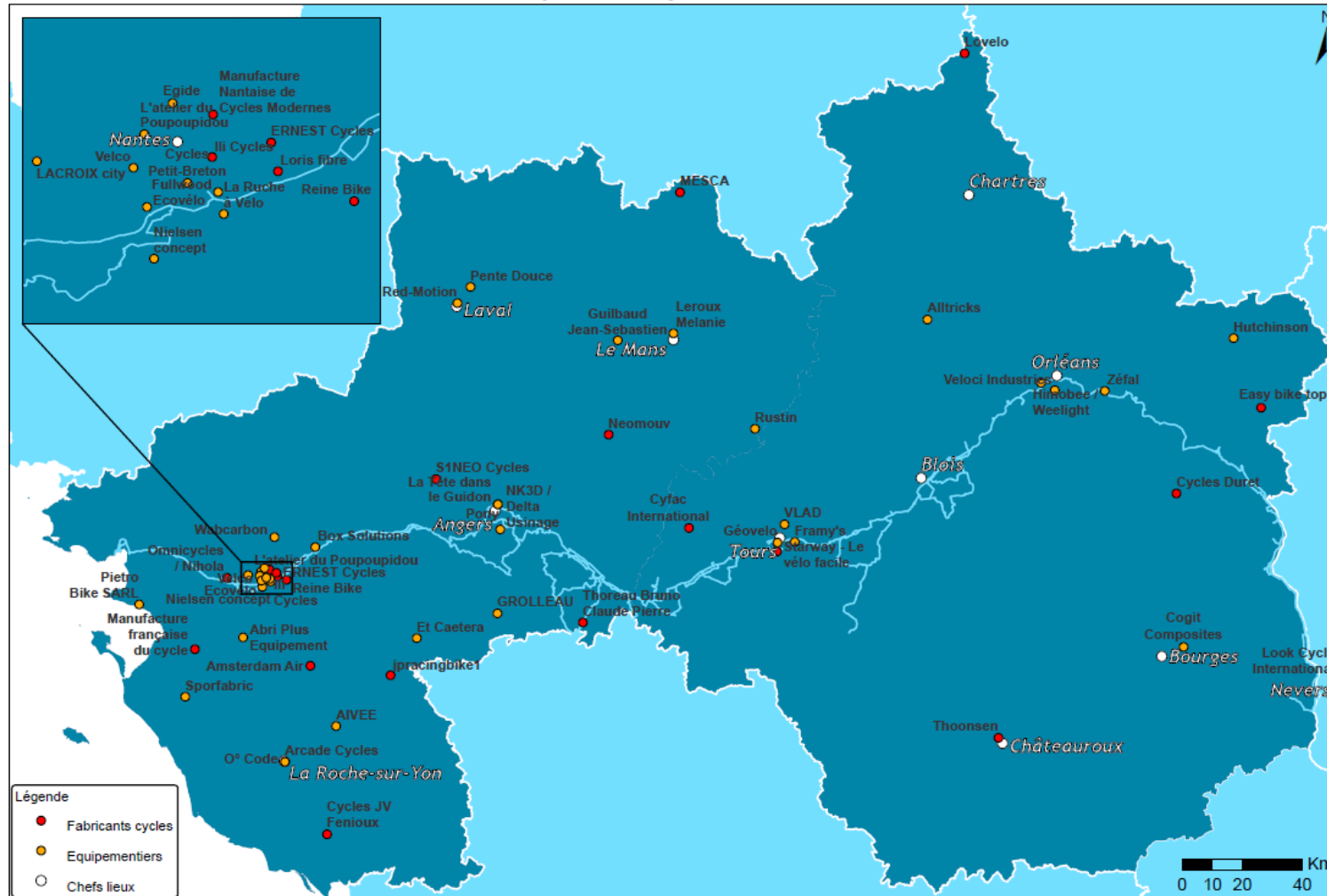


Deux ambitions :

- Amplifier la notoriété touristique de « La Loire à Vélo » en impliquant les entreprises du cycle implantées sur nos 2 régions
- Consolider et développer en inter-région les liens et les activités des entreprises du cycle afin de soutenir cette filière.



Les entreprises du cycle et La Loire à Vélo



Source : Fond de carte sous licence IGN
Autres sources de données

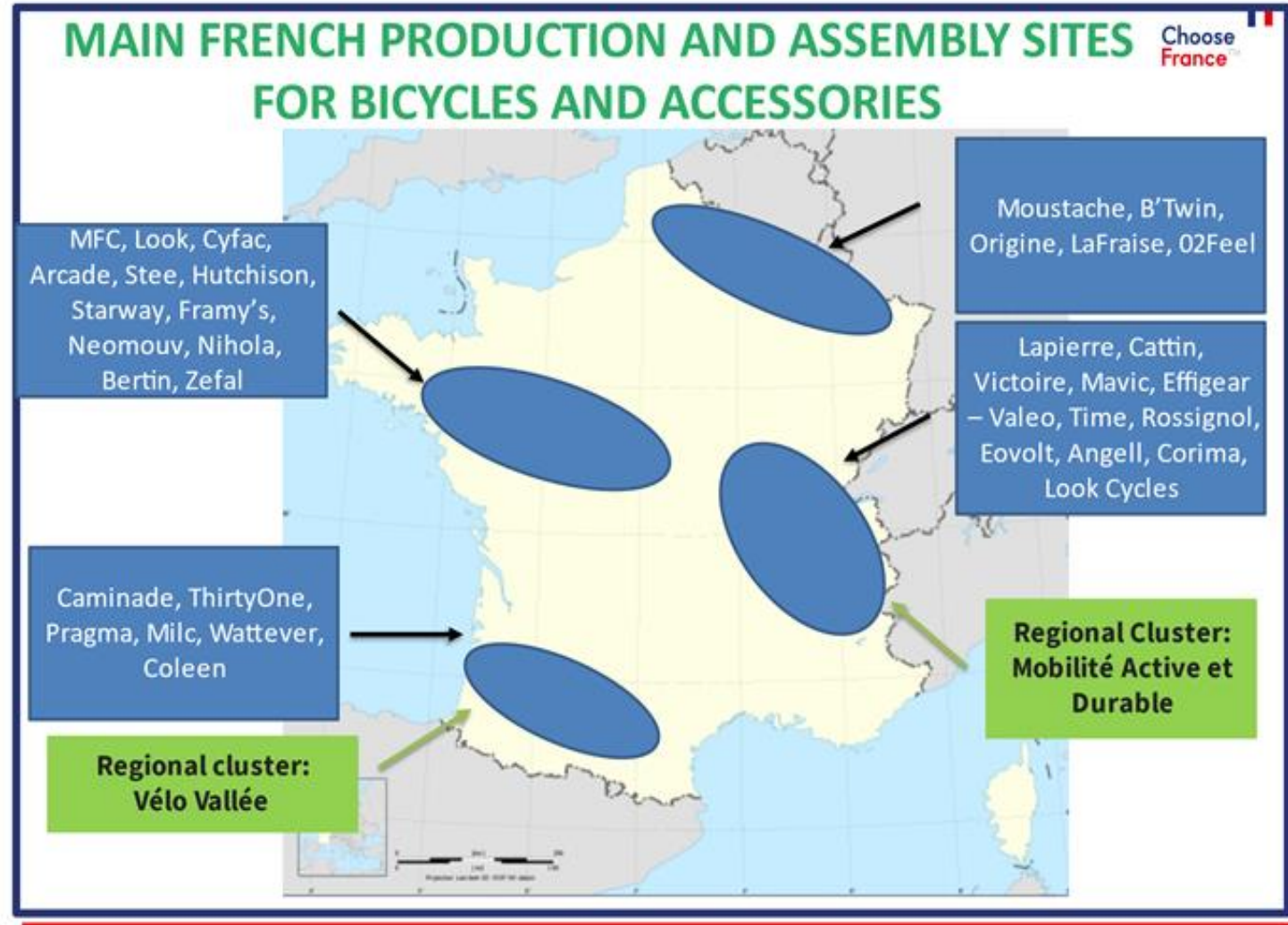


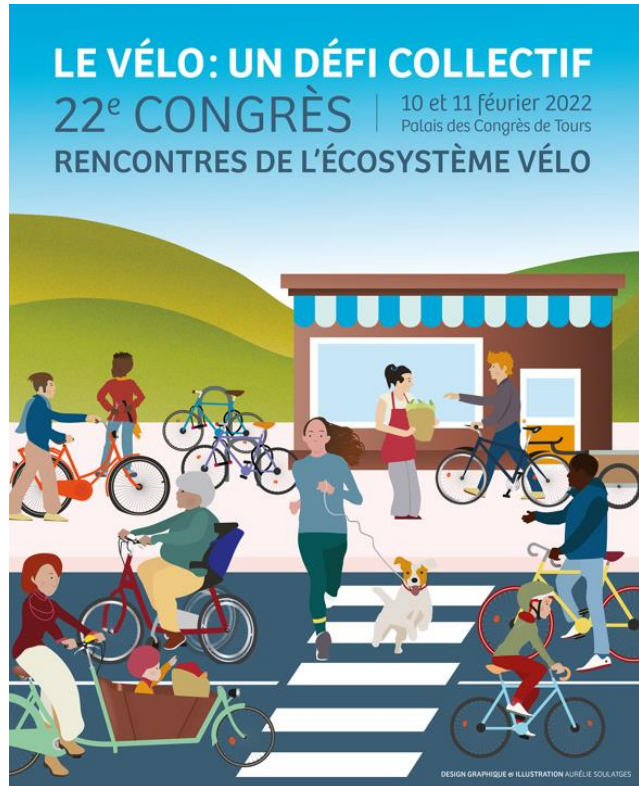
Plus d'1 millier de prestataires touristiques « Accueil vélo »





- **Mutualisation des compétences à l'échelle val de Loire**
- **Création/Consolidation d'un réseau de proximité, autonome, dépendant moins de l'extérieur**
- **Enjeux de relocalisation/ reconversion/ d'innovation/ R&D/ Matériaux/ Numérique**
- **Un noyau d'entrepreneurs leader en capacité d'initier une filière vélo et d'embarquer les autres entreprises du val de Loire**
- **Favorable à l'accompagnement des régions**
- **Intérêt pour un living-lab Loire à Vélo (réunion d'acteur, création et test de prototype, expérimentation, amélioration du produit en lien avec le client)**
- **Reconnaissance unanime de la puissance et de la notoriété de « La Loire à Vélo »**





26es Rencontres Vélo & Territoires dans le Cher

5, 6 et 7 octobre à Bourges



COORDINATEUR DU RÉSEAU
NATIONAL CYCLABLE