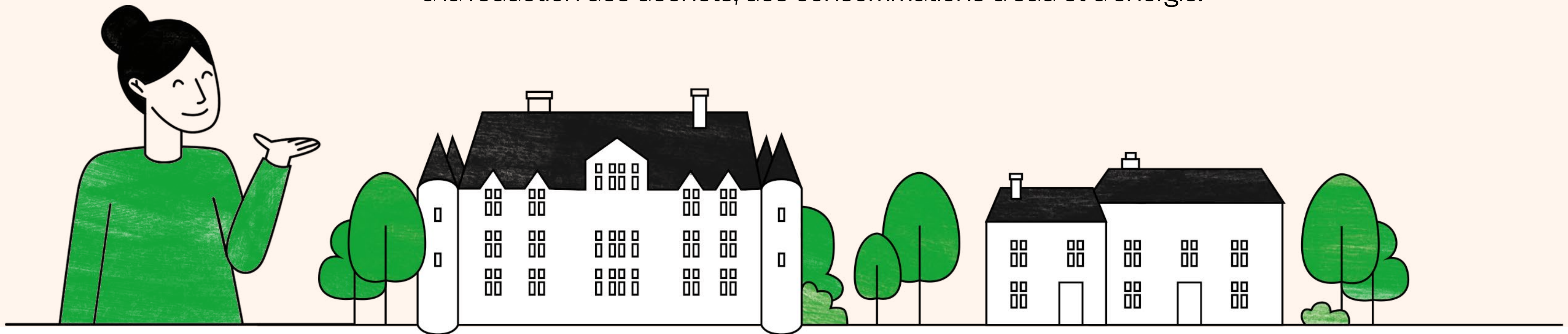




Kit de communication des écogestes

Kit de communication des écogestes pour sensibiliser vos équipes et votre clientèle à la réduction des déchets, des consommations d'eau et d'énergie.





La Région, le réseau des CCI Centre-Val de Loire et l'ADEME sont partenaires pour **accompagner les acteurs du tourisme dans leur transition écologique et le développement d'expériences/d'offres touristiques durables et responsables.**

En complément des accompagnements individuels et collectifs proposés (diagnostic, aides financières, formations, ateliers, RDV des acteurs du tourisme durable), un kit de communication des écogestes vous est proposé pour **sensibiliser vos équipes et votre clientèle à la réduction des déchets, des consommations d'eau et d'énergie.**

Ce kit peut être utilisé par **des sites de visite, hébergeurs, restaurateurs, structures de loisir** et à pour objectif de **sensibiliser les clients et équipes** en jouant sur des expressions et en les détournant pour en faire des messages amusants et percutants tout en valorisant l'offre touristique.



Mes Écorésultats

My Ecoresults

Eau
D'ici 2020, 10% de baisse de consommation d'eau.
Water consumption

Lumière
Nos lumières s'éteignent toutes seules.
Our lights go out by themselves.

Alimentation
100% du bois issu de forêts gérées durablement.
100% of our wood comes from sustainably managed forests.

Savon
Nos propositions de savon sont 100% végétales.
Our soap proposals are 100% plant-based.

Recyclage
Nous avons mis en place des bornes de recyclage.
We have set up recycling bins.

Électricité
Nous utilisons des ampoules basse énergie.
We use energy-saving light bulbs.

Vélos
Nous avons mis 10 vélos à disposition.
We have got 10 bicycles and gear available.

Engagé pour un **TOURISME DURABLE**
Centre-Val de Loire

Ici, couper l'eau ça coule de source !

Turning off the water is the obvious thing to do!

Ici, on réalise vos souhaits même pour le linge

Laundry reuse? Don't throw in the towel!

MEMO

- Sur un vêtement qui a des boutons, vérifiez s'ils sont fermés.
- Avant de mettre le linge dans la machine, vérifiez qu'il n'y a pas de boutons ou de fermetures qui pourraient se détacher.
- Les vêtements ne sont pas à la poubelle, ils sont à laver.
- Avant de mettre le linge dans la machine, vérifiez qu'il n'y a pas de boutons ou de fermetures qui pourraient se détacher.

Engagé pour un **TOURISME DURABLE**
Centre-Val de Loire

MEMO

- 1 = 1 verre
- 2 = 2 verres
- 3 = 3 verres

Ici, on se sert et on n'en laisse pas une miette !

It's beauty for this!

MEMO

- Si l'assiette est brisée, jetez-la dans la poubelle.
- Ne laissez pas de nourriture dans les assiettes.
- Ne laissez pas de nourriture dans les assiettes.

Engagé pour un **TOURISME DURABLE**
Centre-Val de Loire

Notre établissement est sensible à son impact environnemental

We care about our environmental impact

Nos actions :
Our actions:

Engagé pour un **TOURISME DURABLE**
Centre-Val de Loire

Ici, on peut buller toute la journée mais pas sous la douche

Shower yourself with attention

MEMO

- Avant de commencer la douche, vérifiez si l'eau est chaude.
- Ne laissez pas l'eau couler inutilement.
- Ne laissez pas l'eau couler inutilement.

Engagé pour un **TOURISME DURABLE**
Centre-Val de Loire

Ici, le tri ne prend pas de congés

No holiday from recycling

MEMO

Je trie :

- Les verres
- Les papiers
- Les cartons
- Les déchets verts
- Les déchets dangereux

Engagé pour un **TOURISME DURABLE**
Centre-Val de Loire

Ici, on est branché, on fait attention à l'énergie

Take charge of your energy usage

MEMO

- Avant de partir de la pièce, vérifiez si les lumières sont éteintes.
- Les lumières sont éteintes.
- Les lumières sont éteintes.

Engagé pour un **TOURISME DURABLE**
Centre-Val de Loire

Infos pratiques

Useful info

Linge

Pour le linge, préférez les produits écologiques et évitez les produits à base de chlore.

Poubelle

Remplissez la poubelle en respectant les consignes de tri.

Alimentation

100% des produits sont issus de l'agriculture locale.

Agenda

Consultez notre agenda en ligne pour connaître nos événements.

Recyclage

Participez à nos ateliers de recyclage et découvrez comment trier.

Site internet

Trouvez des informations sur notre site.

Transports

La gare est à 10 minutes à pied de l'établissement.

Bandonniers

Prévoyez votre équipement pour les randonnées.

Électricité

Notre établissement est certifié Haute Qualité Énergie.

Engagé pour un **TOURISME DURABLE**
Centre-Val de Loire

Ici, on se la coule douce, et on laisse pas couler l'eau !

Enjoy the bubbles but keep an eye on the water!

MEMO

- 1 = 1 verre
- 2 = 2 verres
- 3 = 3 verres

Engagé pour un **TOURISME DURABLE**
Centre-Val de Loire

Limitons nos impressions
Think before you print.



Ici, on réalise vos souhaits même pour le linge

Pour qui ?

Hébergeurs (hôtels, chambres d'hôtes, meublés de tourisme)

Pourquoi ?

Réduire la consommation d'eau en limitant le lavage des linges (serviettes, draps..)

Comment ?

Vous pouvez apposer votre logo dans la partie blanche en bas et faire imprimer le document sur différents formats (A5, A4, A3), par vos soins ou par un imprimeur, en fonction de vos besoins.

Où ?

L'affiche pourra être installée dans la salle de bain



Ici, on peut buller toute la journée mais pas sous la douche

Pour qui ?

Hébergeurs (hôtels, chambres d'hôtes, meublés de tourisme, camping, PRL)

Pourquoi ?

Réduire la consommation d'eau sous la douche en donnant des conseils à appliquer

Comment ?

Vous pouvez apposer votre logo dans la partie blanche en bas et faire imprimer le document sur différents formats (A5, A4, A3), par vos soins ou par un imprimeur, en fonction de vos besoins

Où ?

L'affiche pourra être installée dans la salle de bain, dans les douches communes. Si le visuel est mis directement dans les douches prévoir un support résistant à l'eau

Ici, on est branché, on fait attention à l'énergie

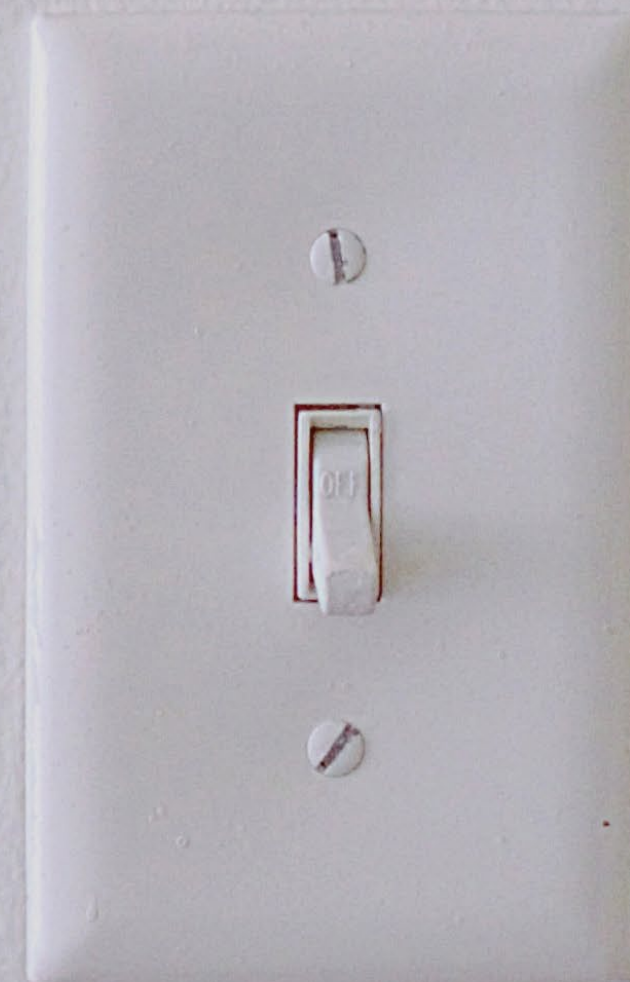
Take charge of your energy usage

MEMO

Avant de sortir de
la pièce, je vérifie :

Before leaving the room, I make sure that:

- ✓ Si les lumières sont éteintes
Lights are off
- ✓ Si le chauffage est réglé à 19°
Heating is set to 19°
- ✓ Que les fenêtres sont fermées
Windows are closed



Ici, on est branché on fait attention à l'énergie

Pour qui ?

Tous les professionnels du tourisme
(restaurateurs, sites de visite, hébergeurs...)

Pourquoi ?

Réduire la consommation d'électricité

Comment ?

Vous pouvez apposer votre logo dans la
partie blanche en bas et faire imprimer le
document sur différents formats (A5, A4,
A3), par vos soins ou par un imprimeur, en
fonction de vos besoins

Où ?

L'affiche pourra être installée à l'entrée
du lieu d'accueil ou dans les espaces
communs publics ou privés





Ici, le tri ne prend pas de congés

Pour qui ?

Tous les professionnels du tourisme (restaurateurs, sites de visite, hébergeurs...)

Pourquoi ?

Communiquer auprès de sa clientèle/son équipe ses engagements en matière de tri des déchets et inciter les clients à trier leurs déchets

Comment ?

Vous pouvez apposer votre logo dans la partie blanche en bas et faire imprimer le document sur différents formats (A5, A4, A3), par vos soins ou par un imprimeur, en fonction de vos besoins

Où ?

L'affiche pourra être installée à l'entrée du lieu d'accueil ou dans les espaces communs.

Notre établissement est sensible à son impact environnemental

We care about our environmental impact

Nos actions :

Our actions:

⚡ Énergie

- Mettre des exemples ici pour par exemple ceux qui suivent
- Notre établissement est équipé de lumière led
- Le thermostat est réglé par défaut sur 20° la nuit et 16° en journée

🍴 Consommation

- Nos petits déjeuners sont composés d'un maximum de produits locaux
- Nous proposons des doggy bag pour éviter le gaspillage

♻️ Tri

- Nous sommes équipé de bac de tri pour recycler les déchets

💧 Eau

- Nous avons équipé nos douches d'un pommeau indicateur de quantité
- Par défaut, nous ne lavons pas vos serviettes et draps, sauf si vous nous le demandez

🚲 Mobilité

- Nous mettons à votre disposition les circuits pédestre et les cyclables
- En échanges de vos clés de voitures nous vous mettons à disposition un vélo

🗑️ Déchets

- Nous vous fournissons un sac à déchets à emporter lors de vos randonnées



Notre établissement est sensible à son impact environnemental

Pour qui ?

Tous les professionnels du tourisme
(restaurateurs, sites de visite, hébergeurs...)

Pourquoi ?

Communiquer auprès de sa clientèle/son
équipe ses engagements pour un tourisme
durable

Comment ?

Vous pouvez apposer votre logo dans
la partie blanche en haut, personnaliser
les actions et le texte et faire imprimer le
document sur différents formats (A5, A4,
A3), par vos soins ou par un imprimeur, en
fonction de vos besoins

Où ?

L'affiche pourra être installée à l'entrée
du lieu d'accueil ou dans les espaces
communs



Ici, on se la coule douce, et on laisse pas couler l'eau

Pour qui ?

Hébergeurs (camping, PRL)

Pourquoi ?

Réduire la consommation d'eau lors de la vaisselle

Comment ?

Vous pouvez apposer votre logo dans la partie blanche en bas et faire imprimer le document sur différents formats (A5, A4, A3), par vos soins ou par un imprimeur, en fonction de vos besoins. L'autocollant rond « MEMO » devra être pris en charge par un imprimeur au format 10x10 cm

Où ?

L'affiche pourra être installée dans les points d'eau communs.



Ici, couper l'eau ça coule de source !

Pour qui ?

Tous les professionnels du tourisme
(restaurateurs, sites de visite, hébergeurs...)

Pourquoi ?

Réduire la consommation d'eau lorsque le
client se lave les mains, les dents

Comment ?

Vous pouvez apposer votre logo dans la
partie blanche en bas et faire imprimer le
document sur différents formats (A5, A4,
A3), par vos soins ou par un imprimeur, en
fonction de vos besoins. L'autocollant devra
être pris en charge par un imprimeur au
format 10x10 cm

Où ?

L'affiche pourra être installée dans les
points d'eau communs. L'autocollant peut
être installé directement dans les éviers afin
d'inciter les clients à couper l'eau

Ici, tout roule même sans voiture !

Here, the local area is wheelle great!

Découvre les chemins à proximité ! Discover the nearby paths

Château de Chambard accessible par la véloroute XXXX
Chambard castle via the cycling track



Xh en vélo



Xh à pieds

Chemin de Compostelle à x km à droite du gîte/camping
The Camino de Santiago pilgrim trail x km from the campsite/cottage
on your right

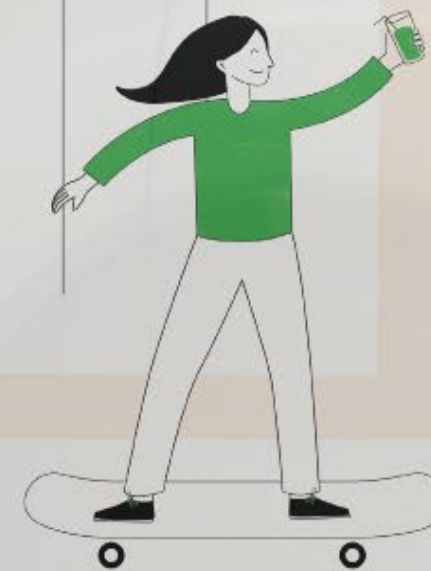
Xh en vélo

Xh à pieds

Promenade jusqu'au lac
A walk to the lake

Xh en vélo

Xh à pieds



Ici, tout roule même sans voiture !

Pour qui ?

Tous les professionnels du tourisme
(restaurateurs, sites de visite, hébergeurs...)

Pourquoi ?

Valoriser auprès de sa clientèle les
itinéraires de randonnées, les pistes
cyclables, les sites touristiques accessibles
en mobilité douce

Comment ?

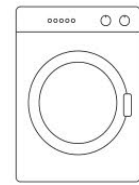
Vous pouvez apposer votre logo dans la
partie blanche en bas personnaliser les
itinéraires et le texte et faire imprimer le
document sur différents formats (A5, A4,
A3), par vos soins ou par un imprimeur, en
fonction de vos besoins

Où ?

L'affiche pourra être installée à l'accueil

Infos pratiques

Useful info



Linge

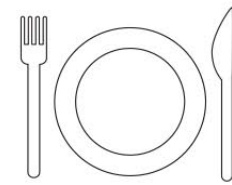
Pour le linge, préférez les heures creuses de 10h à 12h et de 18h à 21h

Laundry : Try for off-peak hours (from 10am-noon and 6pm-9pm) for your laundry



Poubelle

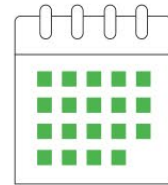
Ramassage des poubelles le lundi matin
Rubbish : Rubbish is collected on Monday mornings



Alimentation

100% de nos producteurs sont à moins de 100 km.

Food : 100% of our producers can be found within 100km of us.



Agenda

Retrouvez nos événements sur ...

Calendar : Find all our events on...



Recyclage

Retrouvez nos bornes de recyclage à l'entrée

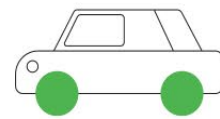
Recycling bins can be found at the site entrance



Site internet

Trouvez des informations sur notre site

Website : Find a wealth of information on our website



Transports

La ligne 9 et 10 de bus passe à proximité

Public transportation : Bus routes 9 and 10 pass by our site



Randonnées

Retrouvez les randonnées sur ..

Walks : Find walking routes on...



Electricité

extinction des lumières des communs à 1h00

Electricity : In shared areas, lights go off at 1 a.m.

Infos pratiques

Pour qui ?

Hébergeurs et meublés de tourisme

Pourquoi ?

Communiquer auprès de sa clientèle les informations pratiques :

- les jours de collecte des poubelles
- les jours de marché
- les liens vers les applications/sites des transports en commun
- les coordonnées des loueurs de vélos
- l'utilisation des machines à laver, lave vaisselle en heure creuse...

Comment ?

Vous pouvez apposer votre logo dans la partie blanche en bas, personnaliser les infos et le texte et faire imprimer le document sur différents formats (A5, A4, A3), par vos soins ou par un imprimeur, en fonction de vos besoins

Où ?

L'affiche pourra être installée à l'accueil

sis. Lorem ipsum dolor sit amet, consectetur adipiscing elit, sed do eiusmod tempor incididunt ut labore et dolore magna aliqua. Quis ipsum suspendisse ultrices gravida. Risus commodo viverra maecenas accumsan lacus vel.

Lorem ipsum dolor sit amet, consectetur adipiscing elit, sed do eiusmod tempor incididunt ut labore et dolore magna aliqua. Quis ipsum suspendisse ultrices gravida. Risus commodo viverra maecenas accumsan lacus vel facilisis. Lorem ipsum dolor sit amet, consectetur adipiscing elit, sed do eiusmod tempor incididunt ut labore et dolore magna aliqua. Quis ipsum suspendisse ultrices gravida.

Lorem ipsum dolor sit amet, consectetur adipiscing elit, sed do eiusmod tempor incididunt ut labore et dolore magna aliqua. Quis ipsum suspendisse ultrices gravida. Risus commodo viverra maecenas accumsan lacus vel facilisis.

signature



- Modifier le fichier PDF
- Demander signatures électroniques
- Remplir et signer
- Exporter un fichier PDF
- Organiser les pages
- Envoyer pour commentaires
- Préresse
- Commentaire
- Numérisation et OCR
- Protection
- Autres outils

Limitons nos impressions

Pour qui ?

Tous les professionnels du tourisme (restaurateurs, sites de visite, hébergeurs...)

Pourquoi ?

Communiquer auprès de sa clientèle et ses fournisseurs son engagement

Comment ?

Vous pouvez apposer votre logo dans la partie blanche en bas et faire imprimer le document sur différents formats (A5, A4, A3), par vos soins ou par un imprimeur, en fonction de vos besoins

Où ?

L'affiche pourra être installée en signature de mail, ou en pied de page d'un document





**Ici, on se sert et on n'en
laisse pas une miette !**

Pour qui ?

Tous les professionnels du tourisme
(restaurateurs, sites de visite, hébergeurs...)
qui ont un self-service ou buffet

Pourquoi ?

Réduction des déchets alimentaires pour
les formules buffets

Comment ?

Vous pouvez apposer votre logo dans la
partie blanche en bas et faire imprimer le
document sur différents formats (A5, A4,
A3), par vos soins ou par un imprimeur, en
fonction de vos besoins

Où ?

L'affiche pourra être installée dans les lieux
de restauration



Mes Écorésultats

Pour qui ?

Tous les professionnels du tourisme (restaurateurs, sites de visite, hébergeurs...)

Pourquoi ?

Communiquer auprès de sa clientèle/son équipe les résultats de ses efforts pour limiter et réduire sa consommation d'eau, d'énergie, ses déchets.

Comment ?

Vous pouvez apposer votre logo dans la partie blanche en bas, personnaliser les actions et le texte et faire imprimer le document sur différents formats (A5, A4, A3), par vos soins ou par un imprimeur, en fonction de vos besoins

Où ?

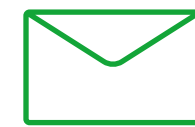
L'affiche pourra être installée à l'accueil

Comment commander mon kit éco-gestes ?



Pour commander vos supports de communication des écogestes envoyez un mail à tourismedurable@centrevaleloire.fr

Pour aller plus loin ?



Pour candidater envoyez un mail :

Région Centre-Val de Loire :
tourismedurable@centrevaleloire

CCI Centre-Val de Loire :
tourisme@centre.cci.fr

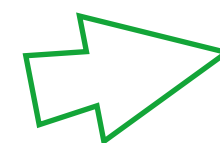
Faites vous accompagner et bénéficiez d'un diagnostic de vos impacts environnementaux, d'un plan d'actions, de financements (Fonds Tourisme Durable, aides régionales, nationales) et d'une aide à l'éco-labélisation/certification environnementale.

Le coût de ces accompagnements est pris en charge à 100% par des Fonds européens, l'ADEME et la Région Centre-Val de Loire.

Les candidatures sont ouvertes : un entretien « speed meeting » vous sera proposé afin de mieux connaître vos attentes et motivations.



Suivez les actualités de la démarche « Ensemble pour un tourisme durable » en vous inscrivant à la newsletter : tourismedurable@centrevaleloire.fr



Retrouvez les astuces, bonnes pratiques, informations générales, sur la rubrique dédiée au tourisme durable du site du Comité Régional du Tourisme :

<https://tourisme-pro-centre-valde Loire.fr/tourisme-durable/sengager-etre-accompagne/>



Ce projet est financé par le Fonds Européen de Développement Régional