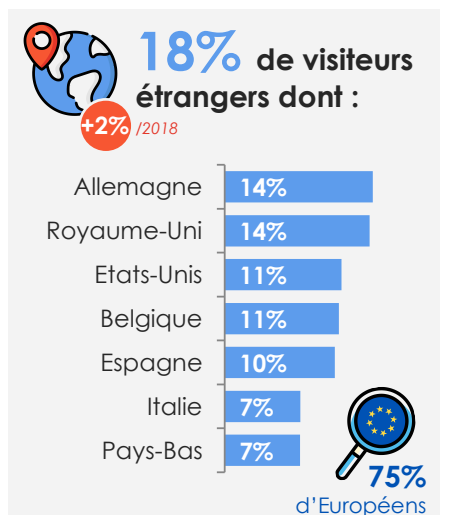


# Les sites de visites du Centre-Val de Loire

Chiffres clés 2019

Les données régionales présentées dans cette publication sont des résultats bruts n'ayant fait l'objet d'aucun redressement (291 répondants), certains sites ne pouvant répondre à l'enquête de fréquentation. Toutes les évolutions sont calculées à échantillon comparable.



Poids des nationalités exprimé en % des visiteurs étrangers

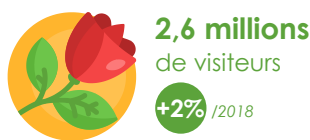
## Monuments



## Musées



## Autres sites



**77%**  
des visites concentrées en Loir-et-Cher et en Touraine

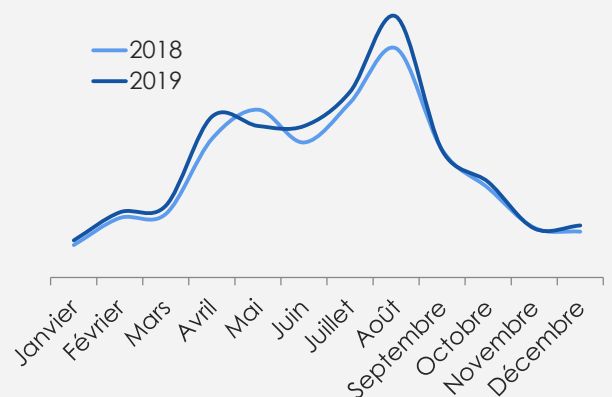
**16%**  
d'entrées « groupes »

**73%**  
d'entrées payantes

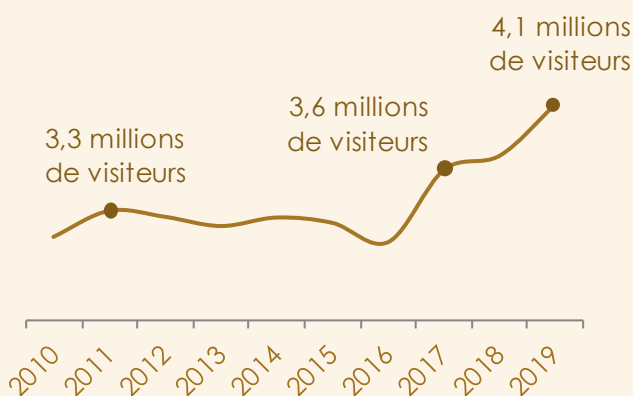
## Été 2019 : Forte hausse de la fréquentation dans les sites de visites du Centre-Val de Loire

L'année 2019 est marquée par une forte progression du nombre de visiteurs sur la période estivale (+11% d'entrées entre juin et août par rapport à la même période de 2018).

La courbe de fréquentation des sites culturels reste similaire aux années précédente, hormis sur la période d'avril à juin. Les visites progressent fortement en avril (+16% par rapport à 2018), dû au décalage des vacances scolaires en 2018, exceptionnellement fixées en mai. Le regain de fréquentation en juin (+12%) s'explique en partie par un pont de l'ascension plus tardif.



## Démarche d'Excellence des Grands Sites<sup>(1)</sup> : +32% de visiteurs de 2010 à 2019



**Les Grands Sites du Centre-Val de Loire<sup>(1)</sup> ont accueilli 4,2 millions de visiteurs en 2019.**

La fréquentation des Grands Sites du Centre-Val de Loire<sup>(1)</sup> progresse de 10% par rapport à 2018 et atteint ainsi un nouveau record. C'est 1 million de visiteurs de plus qu'en 2010 ! Les nombreuses programmations et efforts de promotion mutualisés sur la thématique des 500 ans de Renaissance(s) en Centre-Val de Loire expliquent en partie cette hausse.

(1) : Démarche d'Excellence des Grands Sites : Château de Sully-sur-Loire, Domaine national de Chambord, Château royal de Blois, Domaine régional de Chaumont-sur-Loire, Château de Valençay, Château royal d'Amboise, Château du Clos-Lucé, Château de Langeais, Forteresse royale de Chinon, Cité royale de Loches, Château et jardins de Villandry, Château d'Azay-le-Rideau. Le Château du Rivau a intégré le réseau en 2017 : de fait, il est exclu des analyses antérieures à 2017. Le Château de Cheverny ne communiquent plus leur chiffre de fréquentation : de fait, ils sont exclus des analyses.



## Evolution de la fréquentation des monuments de la région Centre-Val de Loire accueillant plus de 10 000 visiteurs

*N.B. : Dans la liste qui suit, il manque des monuments très fréquentés dont les chiffres de fréquentation ne sont pas diffusables, pour diverses raisons.*

Monuments	Commune	Observations	2018	2019	Évolution 2019/2018
PALAIS JACQUES COEUR	18 BOURGES	* Hors manifestations sans passage en billetterie	45 858	<b>51 537</b>	+12%
TOUR ET CRYPTÉ DE LA CATHÉDRALE DE BOURGES	18 BOURGES	* Hors manifestations sans passage en billetterie	34 566	<b>38 856</b>	+12%
ABBAYE DE NOIRLAC	18 BRUERE-ALLICHAMPS	*	nr	<b>33 925</b>	nd
CHATEAU DE MAINTENON	28 MAINTENON	*	88 129	<b>90 149</b>	+2%
CATHÉDRALE DE CHARTRES	28 CHARTRES	*	61 262	nr	nd
CHATEAU DE CHATEAUDUN	28 CHATEAUDUN	* Hors manifestation sans passage en billetterie "La Grande Epopée"	22 871	<b>22 801</b>	Stable
CHAPELLE ROYALE DE DREUX	28 DREUX	* Hors manifestation "Les Naturalies"	11 468	<b>13 342</b>	+16%
TOUR DE LA CATHÉDRALE DE CHARTRES	28 CHARTRES	* Réouverture vers la mi-juillet 2019 de l'accès à la Tour Nord en visite libre	6 160	<b>13 089</b>	nc
PARC ET CHATEAU DE VALENÇAY	36 VALENÇAY	*	nd	<b>80 003</b>	nd
MAISON ET JARDIN DE GEORGE SAND	36 NOHANT-VIC	* Hors manifestations sans passage en billetterie	31 014	<b>33 961</b>	+10%
BASILIQUE DE NEUVY SAINT SEPULCHRE	36 NEUVY-SAINT-SEPULCHRE	**	25 450	<b>25 220</b>	-1%
CHATEAU D'AZAY LE FERRON	36 AZAY-LE-FERRON	*	19 026	<b>20 612</b>	+8%
CHATEAU ET JARDIN DE BOUGES	36 BOUGES-LE-CHATEAU	* Hors manifestations sans passage en billetterie	18 726	<b>11 699</b>	-38%
CHATEAU D'AZAY LE RIDEAU	37 AZAY-LE-RIDEAU	* Les chiffres comprennent les sons et lumières en 2019	307 290	<b>310 083</b>	+1%
FORTERESSE ROYALE DE CHINON	37 CHINON	*	121 105	<b>124 041</b>	+2%
CHATEAU DE LANGEAIS	37 LANGEAIS	*	101 291	<b>101 174</b>	Stable
DONJON ET LOGIS ROYAL DE LOCHES	37 LOCHES	* Pas d'ouverture à la clientèle "groupe" pour cause de travaux de janvier à juin 2018	61 234	<b>73 204</b>	nc
FORTERESSE DU FAUCON NOIR	37 MONTBAZON	* Période d'ouverture en 2018 élargie	74 050	<b>64 350</b>	nc
CHATEAU DE MONTPOUPON ET MUSEE DU VENEUR	37 CERE-LA-RONDE	*	23 987	<b>23 500</b>	-2%
CHATEAU DE MONTRESOR	37 MONTRESOR	*	21 784	<b>21 613</b>	-1%
PRIEURE DE SAINT COSME	37 LA RICHE	*	17 681	<b>19 756</b>	+12%
LA CHANCELLERIE	37 LOCHES	**	15 150	<b>15 720</b>	+4%
DOMAINE NATIONAL DE CHAMBORD	41 CHAMBORD	*	1 017 836	<b>1 130 852</b>	+11%
DOMAINE REGIONAL DE CHAUMONT SUR LOIRE	41 CHAUMONT SUR LOIRE	*	514 353	<b>533 944</b>	+4%
CHÂTEAU ROYAL DE BLOIS, MUSEES ET SPECTACLE	41 BLOIS	*	332 525	<b>353 521</b>	+6%
CHATEAU DE VILLESAVIN ET MUSEE DU MARIAGE	41 TOUR-EN-SOLOGNE	*	21 834	<b>22 552</b>	+3%
CHATEAU DE TALCY	41 TALCY	* Opération de gratuité pour les Loir-et-Chériens du 21 septembre au 20 octobre 2019	13 269	<b>28 570</b>	nc
CHATEAU DE FOUGERES	41 FOUGERES-SUR-BIEVRE	* Hors manifestations sans passage en billetterie	16 147	<b>17 107</b>	+6%
COMMANDERIE D'ARVILLE ET CENTRE DES ORDRES DE CHEVALERIE	41 ARVILLE	*	17 884	<b>16 678</b>	-7%
HOTEL GROSLOT	45 ORLEANS	**	63 164	<b>69 758</b>	+10%
CHATEAU DE SULLY SUR LOIRE	45 SULLY-SUR-LOIRE	*	55 890	<b>60 831</b>	+9%
BASILIQUE DE CLERY SAINT ANDRE	45 CLERY-SAINT-ANDRE	*	54 075	<b>52 078</b>	-4%
CHATEAU DE LA FERTE SAINT AUBIN	45 LA FERTE-SAINT-AUBIN	*	51 554	<b>51 441</b>	Stable
CHATEAU DE MEUNG SUR LOIRE	45 MEUNG-SUR-LOIRE	*	40 152	<b>47 004</b>	+17%
CHATEAU DE CHAMEROLLES	45 CHILLEURS-AUX-BOIS	*	34 887	<b>33 673</b>	-3%
ORATOIRE CAROLINGIEN	45 GERMIGNY-DES-PRES	**	35 391	<b>30 037</b>	-15%
FORTERESSE MEDIEVALE	45 YEVRE LE CHATEL	*	30 847	<b>28 195</b>	-9%
CHATEAU DE SAINT BRISSON	45 SAINT-BRISSON-SUR-LOIRE	*	nr	<b>13 304</b>	nd

**Source :** Enquête de fréquentation des monuments, sites et musées 2018 et 2019, CRT Centre-Val de Loire/ADT/OET/TMVL

\* Entrées gratuites comprises  
\*\* Entrées gratuites uniquement

nr = non répondant  
nc = non comparable  
nd = non disponible ou non diffusable

## Evolution de la fréquentation des musées de la région Centre-Val de Loire accueillant plus de 10 000 visiteurs

N.B. : Dans la liste qui suit, il manque des musées dont les chiffres de fréquentation ne sont pas diffusables pour diverses raisons.

Musées	Commune	Observations	2018	2019	Evolution 2019/2018
MUSEUM D'HISTOIRE NATURELLE DE BOURGES	18 BOURGES	*	33 561	<b>35 556</b>	+6%
CENTRE CERAMIQUE CONTEMPORAINE	18 HENRICHEMONT	*	25 058	nr	nd
MUSEE DES ARTS DECORATIFS	18 BOURGES	* Forte hausse liée à la mise en place de deux expositions sur le thème de Léonard de Vinci	7 253	<b>11 246</b>	+55%
CENTRE INTERNATIONAL DU VITRAIL	28 CHARTRES	*	40 474	<b>41 611</b>	+3%
CONSERVATOIRE DE L'AGRICULTURE - COMPA	28 MAINVILLIERS	*	34 810	<b>39 543</b>	+14%
MAISON PICASSIETTE	28 CHARTRES	*	20 376	<b>29 030</b>	+42%
MUSEE DES BEAUX ARTS DE CHARTRES	28 CHARTRES	*	22 047	<b>28 183</b>	+28%
MUSEE DU PERCHE AU CHATEAU SAINT JEAN	28 NOGENT-LE-ROTRON	* Musée-château fermé du 16 septembre 2018 au 10 mai 2019 pour travaux	13 380	<b>18 811</b>	nc
MAISON DE LA BEAUCE	28 ORGERES-EN-BEAUCE	*	14 409	<b>11 922</b>	-17%
MUSEE MUNICIPAL D'ART ET D'HISTOIRE M. DESSAL	28 DREUX	*	11 460	nr	nd
COLLÈGE ROYAL ET MILITAIRE DE THIRON-GARDAIS, MUSÉE ET JARDIN	28 THIRON-GARDAIS	*	8 500	<b>11 008</b>	+30%
MUSEE SAINT ROCH	36 ISSOUDUN	*	18 531	<b>23 003</b>	+24%
MUSEE ARCHEOLOGIQUE D'ARGENTOMAGUS/SITE GALLO ROMAIN	36 SAINT-MARCEL	*	10 339	<b>11 214</b>	+8%
MUSEE DES BEAUX ARTS DE TOURS	37 TOURS	*	62 615	<b>62 804</b>	Stable
MUSEE DU COMPAGNONNAGE	37 TOURS	* Le musée n'a pas proposé d'exposition d'été en 2019, ce qui explique la baisse de fréquentation	42 197	<b>36 426</b>	-14%
CHATEAU DE TOURS EXPOSITIONS	37 TOURS	*	30 102	<b>30 797</b>	+2%
MUSEUM D'HISTOIRE NATURELLE	37 TOURS	*	34 583	<b>27 679</b>	-20%
CLOITRE DE LA PSALETTE	37 TOURS	*	18 642	<b>21 181</b>	+14%
MUSEE BALZAC	37 SACHE	*	16 792	<b>17 958</b>	+7%
CHATEAU DU GRAND PRESSIGNY ET MUSEE DE LA PREHISTOIRE	37 LE GRAND-PRESSIGNY	*	16 516	<b>14 836</b>	-10%
MUSEE DE L'HOTEL DE VILLE	37 AMBOISE	** Forte hausse liée aux 500 ans de Renaissance(S) en Centre-Val de Loire	7 685	<b>12 773</b>	+66%
MUSEE RABELAIS	37 SEUILLY	*	12 847	<b>12 884</b>	Stable
MAISON DE LA MAGIE ROBERT HOUDIN	41 BLOIS	*	94 732	<b>104 446</b>	+10%
MUSEE DU CHOCOLAT MAX VAUCHE	41 BRACIEUX	*	nd	<b>44 836</b>	nd
ESPACE AUTOMOBILES MATRA	41 ROMORANTIN-LANTHENAY	*	23 025	<b>22 510</b>	-2%
LA FONDATION DU DOUTE	41 BLOIS	*	19 445	<b>20 630</b>	+6%
MAISON DE LA BD	41 BLOIS	**	14 653	<b>15 882</b>	+8%
MUSEUM D'HISTOIRE NATURELLE DE BLOIS	41 BLOIS	*	15 434	<b>15 069</b>	-2%
MUSIKENFETE	41 MONTOIRE SUR LE LOIR	*	12 187	<b>12 700</b>	+4%
LA MAGNANERIE	41 BOURRE	*	11 340	<b>11 776</b>	+4%
MUSEE DES BEAUX ARTS D'ORLEANS	45 ORLEANS	*	49 234	<b>62 924</b>	+28%
ATELIER MUSEE DE L'IMPRIMERIE	45 LE MALESHERBOIS	* Inauguration en octobre 2018	6 387	<b>28 829</b>	nc
LES TURBULENCES - FRAC CENTRE	45 ORLEANS	**	nd	<b>24 388</b>	nd
MUSEE MEMORIAL DES ENFANTS DU VEL D'HIV	45 ORLEANS	*	23 234	<b>22 987</b>	-1%
MAISON DE JEANNE D'ARC	45 ORLEANS	*	15 818	<b>19 531</b>	+23%
MUSEE GIRODET	45 MONTARGIS	* Réouverture du musée en décembre 2018	nd	<b>17 197</b>	nd
MUSEE HISTORIQUE ET ARCHEOLOGIQUE DE L'ORLEANAIS	45 ORLEANS	*	13 178	<b>13 423</b>	+2%
MUSEE DU CIRQUE ET DE L'ILLUSION	45 DAMPIERRE-EN-BURLY	*	12 448	<b>13 321</b>	+7%
MUSEE DE LA MARINE DE LOIRE	45 CHATEAUNEUF-SUR-LOIRE	*	13 212	<b>12 267</b>	-7%

Source : Enquête de fréquentation des monuments, sites et musées 2018 et 2019, CRT Centre-Val de Loire/ADT/OET/TMVL

\* Entrées gratuites comprises  
\*\* Entrées gratuites uniquement

nr = non répondant  
nc = non comparable  
nd = non disponible ou non diffusable

## Evolution de la fréquentation des sites de la région Centre-Val de Loire accueillant plus de 10 000 visiteurs

**N.B. : Dans la liste qui suit, il manque des sites dont les chiffres de fréquentation ne sont pas diffusables pour diverses raisons**

catégorie site	Sites	Commune	Observations	2018	2019	Évolution 2019/2018
Parcs animaliers et aquariums	ZOOPARC DE BEAUVAL	41 SAINT-AIGNAN	*	1 542 581	<b>1 600 000</b>	+4% <sup>(1)</sup>
	RESERVE DE LA HAUTE TOUCHE	36 OBTERRE	*	59 187	<b>61 492</b>	+4%
	CONSERVATOIRE DE LA FAUNE SAUVAGE DE SOLOGNE	45 MENESTREAU-EN-VILLETTE	*	26 798	<b>28 903</b>	+8%
Parcs et jardins	PARC FLORAL DE LA SOURCE ORLEANS-LOIRET	45 ORLEANS	*	126 523	<b>126 920</b>	Stable
	PARC FLORAL D'APREMONT SUR ALLIER	18 APREMONT-SUR-ALLIER	*	37 320	<b>37 325</b>	Stable
	JARDIN BOTANIQUE DE TOURS	37 TOURS	*	25 454	<b>30 780</b>	+8%
Nature	LA MAISON DU PARC DE LA BRENNE	36 ROSNAY	**	61 858	<b>60 815</b>	-2%
	MAISON DU PARC NATUREL LOIRE ANJOU TOURAINE	49 MONTSOREAU	**	17 323	<b>19 717</b>	+14%
	MAISON DE LA LOIRE - LOIR ET CHER	41 SAINT DYE SUR LOIRE	*	14 261	<b>17 794</b>	+25%
Oenotourisme	MAISON DES VINS DE CHEVERNY	41 CHEVERNY	**	68 809	<b>70 850</b>	+3%
	CAVE DES PRODUCTEURS DE VOUVRAY	37 VOUVRAY	*	14 885	<b>16 772</b>	+13%
	CAVES MONMOUSSEAU	41 MONTRICHARD VAL DE CHER	*	nd	<b>13 819</b>	nd
	CAVES DUHARD	37 AMBOISE	*	nd	<b>11 833</b>	nd
	MAISON DES SANCERRE	18 SANCERRE	*	11 213	<b>10 948</b>	-2%
Autres sites de loisirs	LES GROTTES DU FOULON	28 CHATEAUDUN	*	44 861	<b>44 506</b>	-1%
	SOCIETE COOPERATIVE AGRICOLE DE VANNERIE	37 VILLAINES-LES-ROCHERS	*	32 565	<b>34 391</b>	+6%
	LE P'TIT CHARTRAIN	28 CHARTRES	*	21 867	<b>22 072</b>	+1%
	PROMENADE EN ATTELAGE	41 BLOIS	*	21 364	<b>nr</b>	nd
	POLE DES ETOILES	18 NANCAY	* Exposition LEGO® Star Wars™ du 2 mars au 3 novembre 2019	21 159	<b>nr</b>	nd
	PARC DE LOISIRS DE CLOYES	28 CLOYES-LES-TROIS-RIVIERES	*	17 234	<b>16 593</b>	-4%
	MON'TI TRAIN	41 LES MONTILS	*	11 372	<b>12 265</b>	+8%
ATELIER SAINT MICHEL	41 CONTRES	*	10 705	<b>10 450</b>	-2%	

**Source :** Enquête de fréquentation des monuments, sites et musées 2018 et 2019, CRT Centre-Val de Loire/ADT/OET/TMVL

\* Entrées gratuites comprises  
 \*\* Entrées gratuites uniquement  
 (1) Évolution comparable

nr = non répondant  
 nc = non comparable  
 nd = non disponible ou non diffusable