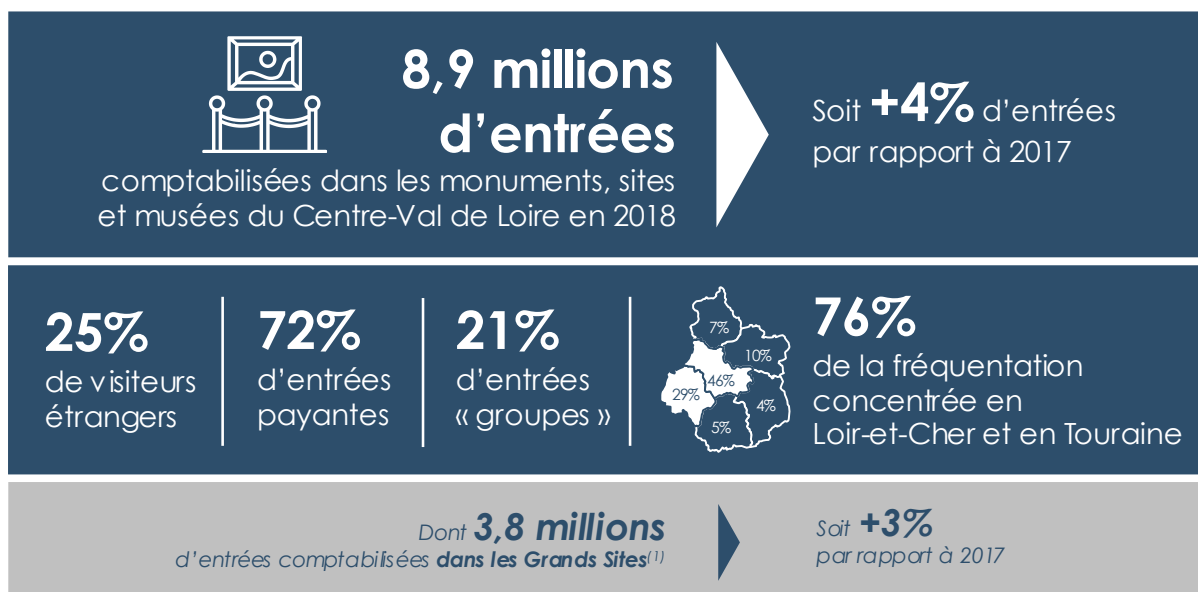


Fréquentation 2018 dans les monuments, sites et musées de la région Centre-Val de Loire

Source : Enquête de fréquentation des monuments, sites et musées - CRT/ADT/OET/TMVL

Rédaction : Comité Régional du Tourisme Centre-Val de Loire



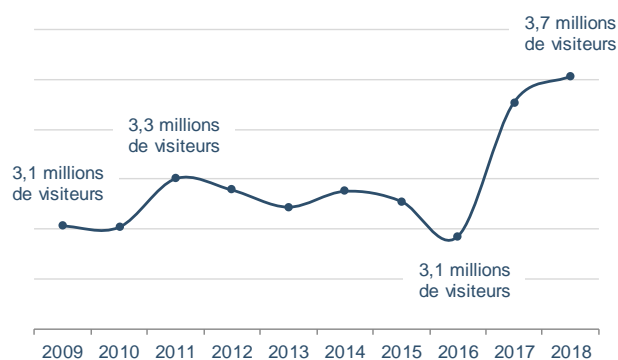
Les monuments, sites et musées de la région Centre-Val de Loire ont généré plus de 8,9 millions d'entrées en 2018.

Par rapport à 2017, le nombre de visiteurs progresse de 4%. On comptabilise 4,9 millions de visiteurs dans les monuments, 1,4 million dans les musées, et 2,6 millions dans les autres sites de la région. La fréquentation des monuments affiche une

hausse de 6%. Elle est suivie des autres sites de la région (+4%). En revanche, le nombre de visites recule légèrement dans les musées (-2%).

La clientèle est principalement composée d'individuels (79% des entrées). Notons que 28% des entrées réalisées dans les établissements culturels sont gratuites.

Démarche d'Excellence des Grands Sites⁽¹⁾ : +19% de visiteurs de 2009 à 2018



La courbe d'évolution de 2009 à 2018 ne tient pas compte de la fréquentation des Châteaux du Rivau (intégré au réseau en 2017), de Chenonceau et de Cheverny (non répondants à l'enquête de fréquentation).

Les Grands Sites du Val de Loire⁽¹⁾ ont accueilli 3,8 millions de visiteurs en 2018.

La fréquentation des Grands Sites du Val de Loire⁽¹⁾ est en hausse de 3% par rapport à 2017 et atteint ainsi un nouveau record. Sur ces dix dernières années, la fréquentation progresse de 19%. Les nombreuses programmations et efforts de promotion mutualisés expliquent en partie cette hausse.

(1) : Démarche d'Excellence des Grands Sites : Château de Sully-sur-Loire, Domaine national de Chambord, Château royal de Blois, Domaine régional de Chaumont-sur-Loire, Château de Valençay, Château royal d'Amboise, Château du Clos-Lucé, Château de Langeais, Forteresse royale de Chinon, Cité royale de Loches, Château et jardins de Villandry, Château d'Azay-le-Rideau. Le Château du Rivau a intégré le réseau en 2017 : de fait, il est exclu des analyses antérieures à 2017. Le Château de Chenonceau et le Château de Cheverny ne communiquent plus leur chiffre de fréquentation : de fait, ils sont exclus des analyses.

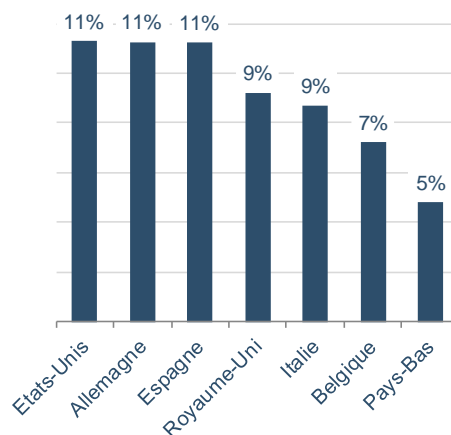
Les clientèles étrangères progressent de 9% dans les établissements culturels du Centre-Val de Loire en 2018.

La clientèle française, en légère baisse par rapport à 2017 (-2%) reste majoritaire dans les monuments, sites et musées du Centre-Val de Loire. Elle représente 75% des visiteurs.

Ces établissements comptabilisent un quart de visiteurs étrangers, dont une majorité d'Européens (72%). Les entrées étrangères poursuivent leur progression en 2018 (+9% par rapport à l'an passé) et parviennent à compenser le retrait des entrées françaises.

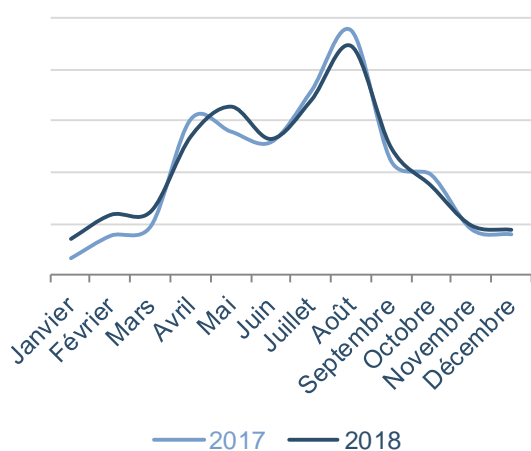
Notons que près des deux tiers des entrées étrangères sont réalisées par seulement 7 nationalités, avec en tête les Américains, les Allemands et les Espagnols.

Américains, Allemands et Espagnols forment le trio de tête des visiteurs étrangers dans les établissements culturels en 2018.



Données exprimées en pourcentage des visiteurs étrangers

Plus de la moitié de la fréquentation annuelle des établissements culturels concentrée entre mai et août



Le début d'année 2018 est marquée par une forte progression du nombre de visiteurs (+53% d'entrées sur le premier trimestre par rapport à 2017).

La fréquentation des monuments, sites et musées est concentrée de mai à août (54% de la fréquentation annuelle), et reste stable par rapport à l'année précédente. Notons un regain de la fréquentation en mai (+17%), dû en partie au report des vacances scolaires, habituellement fixées en avril. Le nombre de visiteurs en juillet et août est légèrement moins important qu'en 2017 (-6%).

Méthodologie

Les ADT, Observatoires Départementaux du Tourisme et Tours Métropole Val de Loire, enquêtent, en partenariat avec le CRT, les monuments, sites et musées de la région sur leurs fréquentations.

L'interrogation porte, au minimum, sur le nombre d'entrées comptabilisées (billetterie) payantes et/ou gratuites. Des tableaux détaillés présentent dans les pages suivantes les résultats site par site, pour les années 2017 et 2018. Ne pouvant être diffusés individuellement, certains résultats ne figurent pas dans ces tableaux. Ils sont toutefois intégrés dans les chiffres globaux de la fréquentation des monuments, sites et musées de la région présentés dans ce chapitre.

L'analyse globale pour 2018 porte sur la base de 296 réponses exploitables. Les analyses détaillées sont réalisées sur la base des répondants à chacune des questions concernées. A savoir :

- détail mensuel : 257 répondants
- détail payant/gratuit : 249 répondants
- détail individuels/groupes : 204 répondants
- détail Français/étrangers : 168 répondants
- détail par nationalité : 94 répondants

Toute utilisation des résultats devra mentionner la source : Enquête de fréquentation des monuments, sites et musées – CRT Centre-Val de Loire/ADT/OET/TMVL.

Evolution de la fréquentation des monuments de la région Centre-Val de Loire accueillant plus de 10 000 visiteurs

N.B. : Dans la liste qui suit, il manque des monuments très fréquentés dont les chiffres de fréquentation ne sont pas diffusables, pour diverses raisons.

Monuments	Commune	Observations	2017	2018	Evolution 2018/2017
PALAIS JACQUES COEUR	18 BOURGES	*	52 123	46 185	-11%
TOUR ET CRYPTÉ DE LA CATHÉDRALE DE BOURGES	18 BOURGES	*	36 518	35 108	-4%
ABBAYE DE NOIRLAC	18 BRUERE-ALLICHAMPS	*	30 596	nr	nd
CHATEAU DE MAINTENON	28 MAINTENON	*	83 794	88 129	+5%
CATHÉDRALE DE CHARTRES	28 CHARTRES	*	55 407	61 262	+11%
CHATEAU DE CHATEAUDUN	28 CHATEAUDUN	* Dont manifestations tout au long de l'année	39 718	34 447	-13%
CHATEAU D'ANET	28 ANET	*	28 580	28 930	+1%
TOUR DE LA CATHÉDRALE DE CHARTRES	28 CHARTRES	*	6 714	6 160	-8%
CHAPELLE ROYALE DE DREUX	28 DREUX	* Dont manifestation "Les Naturaliès" en avril	15 234	15 729	+3%
MAISON ET JARDIN DE GEORGE SAND	36 NOHANT-VIC	*	38 401	34 612	-10%
BASILIQUE DE NEUVY SAINT SEPULCHRE	36 NEUVY-SAINT-SEPULCHRE	**	30 950	25 450	-18%
CHATEAU ET JARDIN DE BOUGES	36 BOUGES-LE-CHATEAU	*	14 209	19 881	+40%
CHATEAU D'AZAY LE FERRON	36 AZAY-LE-FERRON	*	20 509	19 026	-7%
CHATEAU D'AZAY LE RIDEAU	37 AZAY-LE-RIDEAU	*	280 047	307 290	+10%
FORTERESSE ROYALE DE CHINON	37 CHINON	*	128 922	121 105	-6%
CHATEAU DE LANGEAIS	37 LANGEAIS	*	102 615	101 291	-1%
FORTERESSE DU FAUCON NOIR	37 MONTBAZON	* En 2018, événement gratuit de mi-novembre à décembre	55 100	74 050	nc
DONJON ET LOGIS ROYAL DE LOCHES	37 LOCHES	* Pas d'ouverture aux groupes pour cause de travaux de janvier à juin 2018 inclus	75 342	61 234	nc
CHATEAU ET JARDINS DU RIVAU	37 LEMERE	*	52 124	54 767	+5%
CHATEAU DE MONTPOUPON ET MUSEE DU VENEUR	37 CERE-LA-RONDE	*	22 271	23 987	+8%
CHATEAU DE MONTRESOR	37 MONTRESOR	* Estimation de la fréquentation en 2017	21 000	21 784	nc
PRIEURE DE SAINT COSME	37 LA RICHE	*	16 971	17 681	+4%
CHATEAU DE CHAMBORD	41 CHAMBORD	* Dont fréquentation liée aux activités de loisirs	1 050 785	1 017 836	-3%
DOMAINE REGIONAL DE CHAUMONT SUR LOIRE	41 CHAUMONT SUR LOIRE	* Dont fréquentation du Festival International des Jardins	427 422	514 353	+20%
CHÂTEAU ROYAL DE BLOIS, MUSEES ET SPECTACLE	41 BLOIS	* Dont fréquentation du "Son et Lumière" ; Estimation de la fréquentation en 2017	310 000	332 525	nc
CHATEAU DE VILLESAVIN ET MUSEE DU MARIAGE	41 TOUR-EN-SOLOGNE	*	19 488	21 834	+12%
CHATEAU DE BEAUREGARD	41 CELLETTES	*	18 592	nr	nd
COMMANDERIE D'ARVILLE ET CENTRE DES ORDRES DE CHEVALERIE	41 ARVILLE	*	15 942	17 884	+12%
CHATEAU DE FOUGERES	41 FOUGERES-SUR-BIEVRE	*	16 051	16 365	+2%
CHATEAU DE TALCY	41 TALCY	*	12 956	13 269	+2%
HOTEL GROSLOT	45 ORLEANS	** Dont expositions temporaires	55 454	63 164	+14%
CHATEAU DE SULLY SUR LOIRE	45 SULLY-SUR-LOIRE	*	59 599	55 890	-6%
BASILIQUE DE CLERY SAINT ANDRE	45 CLERY-SAINT-ANDRE	*	nd	54 075	nd
CHATEAU DE LA FERTE SAINT AUBIN	45 LA FERTE-SAINT-AUBIN	*	56 322	51 554	-8%
CHATEAU DE MEUNG SUR LOIRE	45 MEUNG-SUR-LOIRE	*	29 790	40 152	+35%
ORATOIRE CAROLINGIEN	45 GERMIGNY-DES-PRES	**	47 401	35 391	-25%
CHATEAU DE CHAMEROLLES	45 CHILLEURS-AUX-BOIS	* Dont animation en 2018 : Week-end en mars de ChocoChâteau	29 648	34 887	+18%
FORTERESSE MEDIEVALE	45 YEVRE LE CHATEL	*	23 161	30 847	+33%
CHATEAU DE BEAUGENCY	45 BEAUGENCY	*	17 688	nr	nd
CHATEAU DE SAINT BRISSON	45 SAINT-BRISSON-SUR-LOIRE	*	10 722	nr	nd

Source : Enquête de fréquentation des monuments, sites et musées 2017 et 2018, CRT Centre-Val de Loire/ADT/OET/TMVL

* Entrées gratuites comprises
** Entrées gratuites uniquement

nr = non répondant
nc = non comparable
nd = non disponible ou non diffusable

Evolution de la fréquentation des musées de la région Centre-Val de Loire accueillant plus de 10 000 visiteurs

N.B. : Dans la liste qui suit, il manque des musées dont les chiffres de fréquentation ne sont pas diffusables pour diverses raisons. Les musées de la ville de Bourges notamment sont passés sous le cap des 10 000 visiteurs suite à la mise en place d'un billet payant depuis janvier 2017.

Organisme	Commune	Observations	2017	2018	Evolution 2018/2017
MUSEUM D'HISTOIRE NATURELLE DE BOURGES	18 BOURGES	*	nd	33 561	nd
CENTRE CERAMIQUE CONTEMPORAINE	18 HENRICHEMONT	*	34 986	25 058	-28%
MUSEE DES MEILLEURS OUVRIERS DE FRANCE	18 BOURGES	*	nd	11 252	nd
CENTRE INTERNATIONAL DU VITRAIL	28 CHARTRES	*	40 217	40 474	+1%
CONSERVATOIRE DE L'AGRICULTURE - COMPA	28 MAINVILLIERS	*	27 419	34 810	+27%
MUSEE DES BEAUX ARTS DE CHARTRES	28 CHARTRES	* Réouverture du musée en juillet 2017	13 211	22 047	nc
MAISON PICASSIETTE	28 CHARTRES	*	18 735	20 376	+9%
MAISON DE LA BEAUCE	28 ORGERES-EN-BEAUCE	*	15 092	14 409	-5%
MUSEE DU PERCHE AU CHATEAU SAINT JEAN	28 NOGENT-LE-ROUO	* Fermeture de septembre 2018 à avril 2019 pour cause de travaux	11 109	13 380	+20%
MUSEE MUNICIPAL D'ART ET D'HISTOIRE M. DESSAL	28 DREUX	*	11 285	11 460	+2%
MUSEE SAINT ROCH	36 ISSOUDUN	*	27 033	18 531	-31%
MUSEE DE L'AUTOMOBILE	36 VALENCAY	*	11 212	11 032	-2%
MUSEE ARCHEOLOGIQUE D'ARGENTOMAGUS/SITE GALLO ROMAIN	36 SAINT-MARCEL	*	10 859	10 339	-5%
MUSEE DES BEAUX ARTS DE TOURS	37 TOURS	*	63 751	62 615	-2%
MUSEE DU COMPAGNONNAGE	37 TOURS	*	40 039	42 197	+5%
MUSEUM D'HISTOIRE NATURELLE	37 TOURS	*	42 035	34 583	-18%
CHATEAU DE TOURS EXPOSITIONS	37 TOURS	*	40 708	30 102	-26%
CLOITRE DE LA PSALETTE	37 TOURS	*	18 701	19 585	+5%
MUSEE BALZAC	37 SACHE	*	15 624	16 792	+7%
CHATEAU DU GRAND PRESSIGNY ET MUSEE DE LA PREHISTOIRE	37 LE GRAND-PRESSIGNY	*	16 158	16 516	+2%
MUSEE RABELAIS	37 SEUILLY	*	12 887	12 847	-0%
MAISON DE LA MAGIE ROBERT HOUDIN	41 BLOIS	*	98 207	94 732	-4%
ESPACE AUTOMOBILES MATRA	41 ROMORANTIN-LANTHENAY	*	nd	23 025	nd
LA FONDATION DU DOUTE	41 BLOIS	*	20 852	19 445	-7%
MUSEUM D'HISTOIRE NATURELLE DE BLOIS	41 BLOIS	* Fermeture de septembre à novembre 2017 pour cause de travaux	11 348	15 434	nc
MAISON DE LA BD	41 BLOIS	**	15 810	14 653	-7%
MUSEE DE VENDOME	41 VENDOME	*	14 774	13 142	-11%
MUSIKENFETE	41 MONTOIRE SUR LE LOIR	*	12 717	12 187	-4%
LA MAGNANERIE	41 BOURRE	*	9 663	11 340	+17%
MUSEE DES BEAUX ARTS D'ORLEANS	45 ORLEANS	*	52 026	49 234	-5%
LES TURBULENCES - FRAC CENTRE	45 ORLEANS	**	30 484	nd	nd
MUSEE MEMORIAL DES ENFANTS DU VEL D'HIV	45 ORLEANS	*	15 929	23 234	+46%
MUSEE INTERNATIONAL DE LA CHASSE	45 GIEN	* Réouverture en juin 2017	25 391	17 009	-33%
MAISON DE JEANNE D'ARC	45 ORLEANS	*	15 041	15 818	+5%
MUSEE DE LA MARINE DE LOIRE	45 CHATEAUNEUF-SUR-LOIRE	*	14 896	13 212	-11%
MUSEE HISTORIQUE ET ARCHEOLOGIQUE DE L'ORLEANAIS	45 ORLEANS	*	12 572	13 178	+5%
MUSEE DU CIRQUE ET DE L'ILLUSION	45 DAMPIERRE-EN-BURLY	*	13 165	12 448	-5%
MUSEE DE LA MOSAIQUE ET DES EMAUX	45 BRIARE	*	9 048	10 158	+12%

Source : Enquête de fréquentation des monuments, sites et musées 2017 et 2018, CRT Centre-Val de Loire/ADT/OET/TMVL

* Entrées gratuites comprises
** Entrées gratuites uniquement

nr = non répondant
nc = non comparable
nd = non disponible ou non diffusable

Evolution de la fréquentation des sites de la région Centre-Val de Loire accueillant plus de 10 000 visiteurs

N.B. : Dans la liste qui suit, il manque des sites dont les chiffres de fréquentation ne sont pas diffusables pour diverses raisons

catégorie site	Organisme	Commune	Observations	2017	2018	Evolution 2018/2017
Parcs animaliers et aquariums	ZOOPARC DE BEAUVAL	41 SAINT-AIGNAN	*	1 440 694	1 542 581	+7%
	RESERVE DE LA HAUTE TOUCHE	36 OBTERRE	*	58 478	59 187	+1%
	CONSERVATOIRE DE LA FAUNE SAUVAGE DE SOLOGNE	45 MENESTREAU-EN-VILLETTE	*	25 642	26 798	+5%
Parcs et Jardins	PARC FLORAL DE LA SOURCE ORLEANS-LOIRET	45 ORLEANS	*	117 879	126 523	+7%
	PARC FLORAL D'APREMONT SUR ALLIER	18 APREMONT-SUR-ALLIER	*	34 771	37 320	+7%
	JARDIN BOTANIQUE DE TOURS	37 TOURS	* Dont expositions et manifestations	25 817	25 454	-1%
	ARBOFOLIA - ARBORETUM NATIONAL DES BARRES	45 NOGENT-SUR-VERNISSON	*	15 095	16 917	+12%
	JARDIN D'ELISEE	18 VERNAIS	*	10 760	nr	nd
Nature	LA MAISON DU PARC DE LA BRENNE	36 ROSNAY	**	64 247	61 858	-4%
	MAISON DU PARC NATUREL LOIRE ANJOU TOURAINE	49 MONTSOREAU	**	20 778	17 323	-17%
	MAISON DE LA NATURE ET DE LA RESERVE	36 SAINT-MICHEL-EN-BRENNE	*	14 655	nr	nd
	MAISON DE LA LOIRE - LOIR ET CHER	41 SAINT DYE SUR LOIRE	*	17 346	14 261	-18%
Oenotourisme	MAISON DES VINS DE CHEVERNY	41 CHEVERNY	**	65 403	68 809	+5%
	CAVE DES PRODUCTEURS DE VOUVRAY	37 VOUVRAY	*	15 373	14 885	-3%
	MAISON DES SANCERRE	18 SANCERRE	*	11 997	11 213	-7%
Autres sites de loisirs	CENTER PARCS LES HAUTS DE BRUYERES	41 CHAUMONT-SUR-THARONNE	*	nd	75 066	nd
	LES GROTTES DU FOULON	28 CHATEAUDUN	*	43 682	44 861	+3%
	SOCIETE COOPERATIVE AGRICOLE DE VANNERIE	37 VILLAINES-LES-ROCHERS	*	nd	32 565	nd
	LE P'TIT CHARTRAIN	28 CHARTRES	*	23 032	21 867	-5%
	PROMENADE EN ATTELAGE	41 BLOIS	*	nd	21 364	nd
	POLE DES ETOILES	18 NANCAY	*	21 694	21 159	-2%
	PARC DE LOISIRS DE CLOYES	28 CLOYES-LES-TROIS-RIVIERES	*	13 828	17 234	+25%
	MON'TI TRAIN	41 LES MONTILS	*	12 319	11 372	-8%
ATELIER SAINT MICHEL	41 CONTRES	*	10 070	10 705	+6%	

Source : Enquête de fréquentation des monuments, sites et musées 2017 et 2018, CRT Centre-Val de Loire/ADT/OET/TMVL

* Entrées gratuites comprises
** Entrées gratuites uniquement

nr = non répondant
nc = non comparable
nd = non disponible ou non diffusable