

Fréquentation dans les monuments, sites et musées de la région

Méthodologie

Les ADT et Observatoires Départementaux du Tourisme enquêtent, en partenariat avec le CRT, les monuments, sites et musées de la région sur leurs fréquentations.

L'interrogation porte, au minimum, sur le nombre d'entrées comptabilisées (billetterie) payantes et/ou gratuites. Les estimations de fréquentation ne sont pas prises en compte dans cette enquête régionale. Des tableaux détaillés présentent (pages suivantes) les résultats sites par sites, pour l'année 2016.

Ne pouvant être diffusés individuellement, certains résultats ne figurent pas dans les tableaux de fréquentation (pages suivantes). Toutefois, ils sont intégrés dans les chiffres globaux de la fréquentation des monuments, sites et musées de la région (présentés ci-dessous).

L'analyse globale pour 2016 porte sur la base de 353 réponses exploitables. Les analyses détaillées sont réalisées sur la base des répondants à chacune des questions concernées. A savoir :

- détail payant/gratuit : 288 répondants
- détail par nationalité : 154 répondants
- détail individuels/groupes : 255 répondants
- détail mensuel : 265 répondants
- détail Français/étrangers : 200 répondants

Toutes les évolutions sont calculées à échantillon comparable.

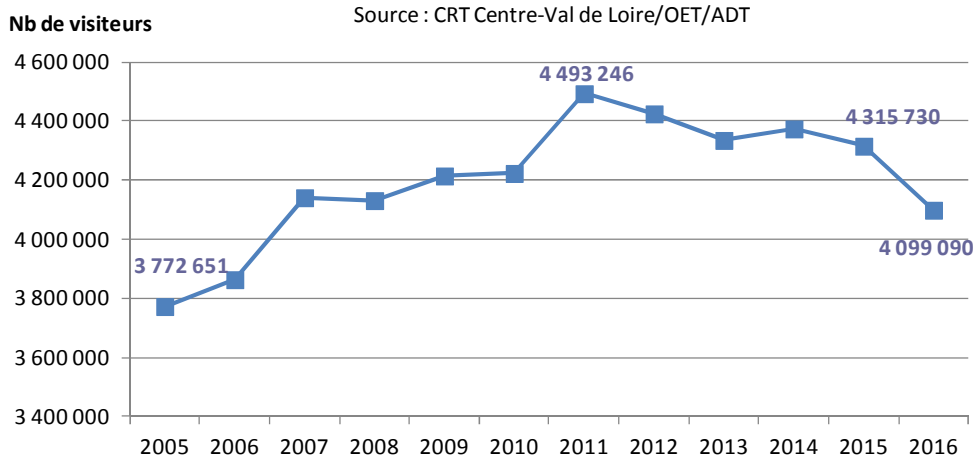
En 2016, ce sont près de 9,4 millions de visiteurs qui ont fréquenté les monuments, sites et musées de la région Centre-Val de Loire. Près de 4,8 millions de visiteurs se sont rendus dans les monuments, plus de 1,2 million dans les musées et plus de 3,3 millions dans les autres sites de la région.

Au global, à échantillon comparable, la fréquentation est plutôt stable (+0,2%) par rapport à 2015. L'évolution diffère selon les catégories d'activités. Ainsi, la fréquentation est en baisse dans les monuments (-3,4%) et est en légère baisse dans les musées (-2,1%). La fréquentation des autres sites régionaux est en hausse (+6,6%) et permet de stabiliser la situation globale.

Les 14 sites de la démarche d'Excellence des Grands Sites accueillent, à eux seuls, près de la moitié des visiteurs des sites de la région (44%). En 2016, leur fréquentation est en baisse de 5% par rapport à 2015 et avoisine les 4,1 millions de visiteurs. C'est le moins bon résultat observé ces dix dernières années. Les inondations du mois de juin et le contexte sécuritaire qui a fortement impacté la fréquentation étrangère expliquent, en partie, ce résultat.

Démarche d'Excellence des Grands Sites Fréquentation des 14 monuments de la région Centre-Val de Loire⁽¹⁾

Source : CRT Centre-Val de Loire/OET/ADT



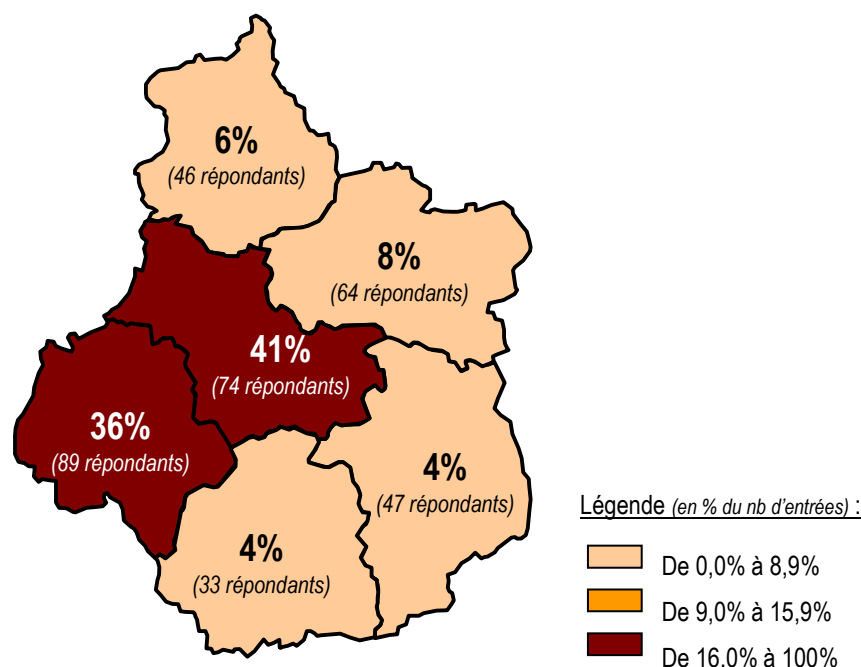
⁽¹⁾ Château de Sully-sur-Loire, Château de Chambord, Château royal de Blois, Domaine régional de Chaumont-sur-Loire, Château de Cheverny, Château de Valençay, Château de Chenonceau, Château royal d'Amboise, Château du Clos-Lucé, Château de Langeais, Forteresse royale de Chinon, Cité royale de Loches, Château et jardins de Villandry, Château d'Azay-le-Rideau ^(nb).

^(nb) Depuis début 2015, un chantier d'importants travaux de rénovation a été entrepris au château d'Azay-le-Rideau. Il sera terminé en 2017.

Répartition de la fréquentation dans les monuments, sites et musées en 2016

Une fréquentation très concentrée sur le territoire.

A l'image de l'offre, la fréquentation 2016 se concentre dans les sites de la Touraine et du Loir-et-Cher qui totalisent, à eux seuls, 77% des entrées dans les monuments, sites et musées de la région.



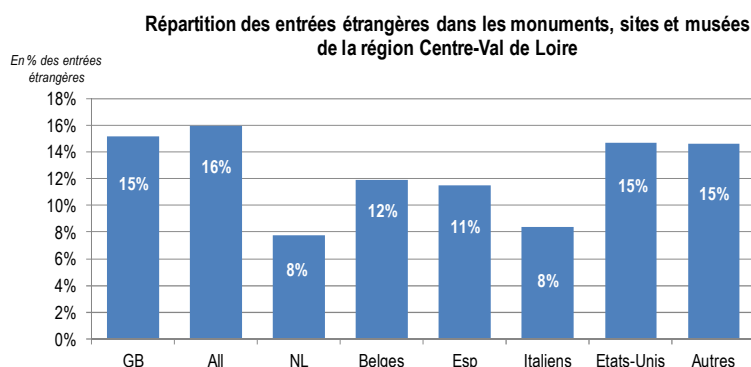
En région Centre-Val de Loire, la clientèle est principalement composée d'individuels (83% des entrées). Plus des trois quarts (79%) des entrées réalisées dans les monuments, sites et musées répondant à l'enquête sont des entrées payantes. Ce poids varie beaucoup en fonction des départements et des types de sites.

La fréquentation des sites de visites se maintient grâce à la clientèle française.

La clientèle française représente plus de 8 entrées sur 10 dans les monuments, musées et sites de la région. Ce poids varie fortement selon les départements et les secteurs d'activité. Ainsi, la Touraine et les châteaux accueillent une part de clientèle étrangère plus importante que la moyenne régionale (respectivement 24% et 27%).

En 2016, les entrées françaises progressent légèrement (+3% par rapport à 2015) et compensent, en partie, le recul des clientèles étrangères (-8%).

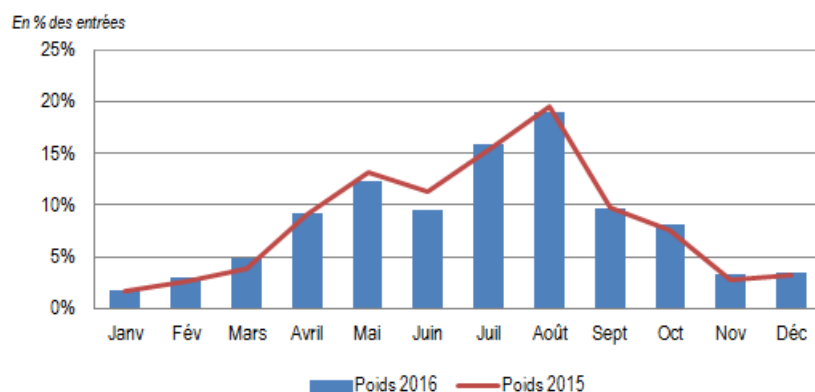
En ce qui concerne les principales nationalités présentes, on retrouve les clientèles habituelles de la région. La présence des Américains est cependant plus marquée ici que dans les hébergements. L'ordre des nationalités diffère légèrement de celui observé en 2015. En effet, si la fréquentation de l'ensemble de ces clientèles est en baisse, celle-ci est moins marquée pour les clientèles allemandes, néerlandaises et belges, ce qui modifie le classement des nationalités.



N.B : Les origines "Autres" regroupent notamment les autres européens et les clientèles lointaines.

Un impact conséquent des intempéries sur la fréquentation de juin.

Saisonnalité de la fréquentation des monuments, sites et musées de la région Centre-Val de Loire



La fréquentation des sites de visites suit une courbe de saisonnalité assez marquée, avec une concentration de la fréquentation sur la période de mai à août. Mais en 2016, le mois de juin est en retrait, avec un nombre d'entrées en baisse de 18% par rapport à 2015.

Pour mémoire, les inondations de juin 2016 ont entraîné la fermeture temporaire de certains sites et une difficulté de déplacement en région impactant la fréquentation.

Malgré tout, plus de la moitié des visiteurs sont accueillis pendant la période de mai à août (57%). Août représente, à lui seul, 19% des entrées de l'année.

Evolution de la fréquentation des monuments de la région Centre-Val de Loire accueillant plus de 10.000 visiteurs

Source : CRT/OET/ADT		* Entrées gratuites comprises	nr = non répondant
		** Entrées gratuites uniquement	nc = non comparable
			nd = non disponible ou non diffusable

N.B. : Dans la liste qui suit, il manque des monuments très fréquentés dont les chiffres de fréquentation ne sont pas diffusables, pour diverses raisons.

Monuments			Observations	2015	2016	%evol 2016/2015	
PALAIS JACQUES COEUR	18	BOURGES	*	En 2016, les retombées liées aux émissions télévisées ("Des Racines et des Ailes" et "Secrets d'Histoire" - diffusées en 2014) commencent à s'essouffler.	54 826	49 880	-9%
CHATEAU DE MAINTENON	28	MAINTENON	*	En 2016, réussite du spectacle "La Fabuleux Noël du Château".	64 803	71 422	+10%
CHATEAU DE CHATEAUDUN	28	CHATEAUDUN	*		21 477	23 111	+8%
PARC ET CHATEAU DE VALENCAY	36	VALENCAY	*		85 531	89 258	+4%
MAISON ET JARDIN DE GEORGE SAND	36	NOHANT VIC	*		31 982	35 908	+12%
CHATEAU D'AZAY LE FERRON	36	AZAY LE FERRON	*		19 521	17 883	-8%
CHATEAU ET JARDIN DE BOUGES	36	BOUGES LE CHATEAU	*		14 213	16 849	+19%
CHATEAU D'AZAY LE RIDEAU	37	AZAY LE RIDEAU	*		213 495	218 050	+2%
FORTERESSE ROYALE DE CHINON	37	CHINON	*		137 054	124 399	-9%
CHATEAU DE LANGEAIS	37	LANGEAIS	*		100 570	107 735	+7%
DONJON ET LOGIS ROYAL	37	LOCHES	*		85 553	82 056	-4%
FORTERESSE DU FAUCON NOIR	37	MONTBAZON	*		41 550	61 000	+47%
CHATEAU ET JARDINS DU RIVAU	37	LEMERE	*		43 961	49 347	+12%
CHATEAU DE MONTPOUPON ET MUSEE DU VENEUR	37	CERE LA RONDE	*		17 984	20 067	+12%
LA CHANCELLERIE	37	LOCHES	**		17 500	16 600	-5%
CHATEAU DE CANDE	37	MONTS	*		9 363	16 386	+75%
CHATEAU DE CHAMBORD	41	CHAMBORD	*		783 350	728 133	-7%
CHATEAU DE CHEVERNY	41	CHEVERNY	*		337 640	349 200	+3%
CHATEAU ROYAL DE BLOIS, MUSEES ET SPECTACLE	41	BLOIS	*		313 014	292 843	-6%
DOMAINE REGIONAL DE CHAUMONT SUR LOIRE	41	CHAUMONT SUR LOIRE	*		161 782	161 376	-0%
CHATEAU DE BEAUREGARD	41	CELLETES	*		23 306	20 143	-14%
CHATEAU DE VILLESAVIN ET MUSEE DU MARIAGE	41	TOUR EN SOLOGNE	*		17 397	17 038	-2%
CHATEAU DE FOUGERES	41	FOUGERES SUR BIEVRE	*		14 607	15 889	+9%
CHATEAU DE TALCY	41	TALCY	*		12 274	12 198	-1%
CHATEAU DE SULLY SUR LOIRE	45	SULLY SUR LOIRE	*	En 2016, fermeture temporaire pour cause de travaux.	63 138	59 321	-6%
HOTEL GROSLOT	45	ORLEANS	*		nd	52 065	nd
CHATEAU DE LA FERTE SAINT AUBIN	45	LA FERTE SAINT AUBIN	*		46 146	49 223	+7%
CHATEAU DE CHAMEROLLES	45	CHILLEURS AUX BOIS	*		38 577	30 385	-21%
CHATEAU DE MEUNG SUR LOIRE	45	MEUNG SUR LOIRE	*		30 898	30 234	-2%
FORTERESSE MEDIEVALE	45	YEVRE LE CHATEL	*		16 115	19 985	+24%
CHATEAU DE LA BUSSIÈRE	45	LA BUSSIÈRE	*		16 860	19 225	+14%
CHATEAU DE BEAUGENCY	45	BEAUGENCY	*		18 294	17 886	-2%

Evolution de la fréquentation des musées de la région Centre-Val de Loire accueillant plus de 10.000 visiteurs

Source : CRT/OET/ADT				* Entrées gratuites comprises	nd : non disponible ou non diffusable	
				** Entrées gratuites uniquement	nc : non comparable	
N.B. : Dans la liste qui suit, il manque des musées dont les chiffres de fréquentation ne sont pas diffusables pour diverses raisons						
Organisme	Observations			2015	2016	%evol 2016/2015
CENTRE CERAMIQUE CONTEMPORAINE	18	HENRICHEMONT	*	36 560	37 329	+2%
MUSEUM D'HISTOIRE NATURELLE	18	BOURGES	*	nd	34 306	nd
MUSEE DES MEILLEURS OUVRIERS DE FRANCE	18	BOURGES	*	18 254	19 174	+5%
MUSEE MAURICE ESTEVE	18	BOURGES	*	15 257	14 181	-7%
MUSEE DU BERRY	18	BOURGES	*	15 106	14 160	-6%
MUSEE DES ARTS DECORATIFS	18	BOURGES	*	11 017	12 471	+13%
CENTRE INTERNATIONAL DU VITRAIL	28	CHARTRES	*	42 391	42 543	+0%
CONSERVATOIRE DE L'AGRICULTURE - COMPA	28	CHARTRES	*	En 2016, réouverture du musée en mai, après deux ans de travaux.		nd
MAISON PICASSIETTE	28	CHARTRES	*	nd	18 539	nd
MAISON DE LA BEAUCE	28	ORGERES EN BEAUCE	*	13 077	12 149	nd
MUSEE MUNICIPAL D'ART ET D'HISTOIRE M. DESSAL	28	DREUX	*	nd	10 052	nd
COUVENT DES CORDELIERS	36	CHATEAUROUX	*	En 2016, exposition Lego® en décembre.		+202%
MUSEE DE L'AUTOMOBILE	36	VALENCAY	*	9 976	10 774	+8%
MUSEE ARCHEOLOGIQUE D'ARGENTOMAGUS/SITE GALLO ROMAIN	36	SAINT MARCEL	*	12 534	10 381	-17%
MUSEE DES BEAUX ARTS DE TOURS	37	TOURS	*	63 904	68 799	+8%
CHATEAU DE TOURS EXPOSITIONS	37	TOURS	*	Comptabilisation des entrées pour chacune des expositions.		-35%
MUSEE DU COMPAGNONNAGE	37	TOURS	*	36 183	31 216	-14%
MUSEUM D'HISTOIRE NATURELLE	37	TOURS	*	43 421	29 309	-33%
CLOITRE DE LA PSALETTE	37	TOURS	*	18 788	19 477	+4%
MUSEE BALZAC	37	SACHE	*	16 381	16 458	+0%
CHATEAU DU GRAND PRESSIGNY ET MUSEE DE LA PREHISTOIRE	37	LE GRAND PRESSIGNY	*	16 129	15 799	-2%
MUSEE LANSYER ET SON JARDIN	37	LOCHES	*	En 2016, exposition Courbet.		+232%
MUSEE RABELAIS	37	SEUILLY	*	11 797	11 824	+0%
ECOMUSEE DU VERON	37	SAVIGNY EN VERON	*	En 2016, nouvelle scénographie et mise en place d'un programme culturel pour l'animer.		+131%
MAISON DE LA MAGIE ROBERT HOUDIN	41	BLOIS	*	97 242	93 085	-4%
LA FONDATION DU DOUTE	41	BLOIS	*	21 072	21 788	+3%
MUSEE DE VENDOME	41	VENDOME	*	16 940	14 943	-12%
MAISON DE LA BD	41	BLOIS	*	17 434	13 981	-20%
MUSIKENFETE	41	MONTOIRE SUR LE LOIR	*	13 153	13 777	+5%
MUSEE DES BEAUX ARTS D'ORLEANS	45	ORLEANS	*	50 683	59 001	+16%
LES TURBULENCES - FRAC CENTRE	45	ORLEANS	*	20 095	31 773	+58%
MUSEE MEMORIAL DES ENFANTS DU VEL D'HIV	45	ORLEANS	*	nd	16 283	nd
MAISON DE JEANNE D'ARC	45	ORLEANS	*	15 532	13 315	-14%
MUSEE DU CIRQUE ET DE L'ILLUSION	45	DAMPIERRE EN BURLY	*	13 272	12 514	-6%
MUSEE DE LA MARINE DE LOIRE	45	CHATEAUNEUF SUR LOIRE	*	13 221	12 309	-7%
MUSEE HISTORIQUE ET ARCHEOLOGIQUE DE L'ORLEANAIS	45	ORLEANS	*	12 006	11 429	-5%
MUSEE ET USINE DE LA FAIENCERIE	45	GIEN	*	En 2016, musée fermé à partir du 24 octobre.		nc
MUSEE DE LA MOSAIQUE ET DES EMAUX	45	BRIARE	*	11 682	10 331	-12%

Evolution de la fréquentation des sites de la région Centre-Val de Loire accueillant plus de 10.000 visiteurs

Source : CRT/OET/ADT		* : Entrées gratuites comprises		nc : non comparable						
		** : Entrées gratuites uniquement		nr : non répondant						
				nd : non disponible ou non diffusable						
N.B. : Dans la liste qui suit, il manque des sites dont les chiffres de fréquentation ne sont pas diffusables pour diverses raisons ou qui ne sont pas enquêtés (échantillon départemental)										
catégorie site	Organisme	Observations			2015	2016	%evol 2016/2015			
Parcs animaliers et aquariums	ZOOPARC DE BEAUVAL	41	SAINTE AIGNAN	*	1 100 000	1 350 000	+23%			
	RESERVE DE LA HAUTE TOUCHE	36	OBTERRERRE	*	46 858	53 438	+14%			
	RESERVE DE BEAUMARCHAIS - GRAND VENEUR	37	AUTRECHE	*	43 979	43 310	-2%			
	CONSERVATOIRE DE LA FAUNE SAUVAGE DE SOLOGNE	45	MENESTREAU EN VILLETTE	*	25 272	23 790	-6%			
Parcs et jardins	FESTIVAL INTERNATIONAL DES JARDINS	41	CHAUMONT SUR LOIRE	*	240 786	231 011	-4%			
	PARC FLORAL DE LA SOURCE ORLEANS-LOIRET	45	ORLEANS	*	107 732	99 691	-7%	En 2016, fermeture du parc du 31 mai au 05 juin pour cause d'intempéries.		
	PARC FLORAL D'APREMONT SUR ALLIER	18	APREMONT SUR ALLIER	*	30 265	31 923	+5%			
	JARDIN BOTANIQUE DE TOURS	37	TOURS	**	24 584	24 908	+1%			
	ARBOFOLIA - ARBORETUM NATIONAL DES BARRES	45	NOGENT SUR VERNISSON	*	17 103	16 671	-3%			
	JARDINS THEMATIQUES DE L'ABBAYE DE THIRON GARDAIS	28	THIRON GARDAIS	*	4 714	11 184	+137%	En 2016, grand rassemblement historique avec de nombreuses animations.		
Parcs de loisirs et récréatifs	ALMERIA PARC	41	SALBRIS	*	35 000	42 000	+20%			
	GADAWI PARK SUD	37	JOUE LES TOURS	*	50 220	24 850	-51%			
	LE CHATEAU DES ENIGMES	41	FRETEVAL	*	15 957	19 227	+20%			
	PARC DE LOISIRS DE CLOYES	28	CLOYES SUR LE LOIR	*	18 100	19 129	+6%			
	PARC DE LOISIRS	37	DESCARTES	*	16 653	18 754	+13%			
	PARC DE LOISIRS DE BROU	28	BROU	*	11 674	14 895	+28%			
	GADAWI PARK NORD	37	TOURS	*	-	14 091	nd	Ouverture en 2016.		
Sites religieux	CATHEDRALE DE CHARTRES	28	CHARTRES	*	57 003	52 198	-8%	Correspond aux visites guidées réalisées par le Service Accueil du rectorat.		
	ORATOIRE CAROLINGIEN	45	GERMIGNY DES PRES	*	59 337	51 135	-14%			
	TOUR ET CRYPTTE DE LA CATHEDRALE DE BOURGES	18	BOURGES	*	32 507	34 283	+5%			
	ABBAYE DE NOIRLAC	18	BRUERE ALLICHAMPS	*	33 569	29 620	-12%			
	TOUR DE LA CATHEDRALE DE CHARTRES	28	CHARTRES	*	28 537	27 663	-3%			
	COMMANDERIE D'ARVILLE ET CENTRE DES ORDRES DE CHEVALERIE	41	ARVILLE	*	18 576	19 471	+5%			
	PRIEURE DE SAINT COSME	37	LA RICHE	*	19 811	17 830	-10%			
	CRYPTTE DE LA CATHEDRALE DE CHARTRES	28	CHARTRES	*	nd	16 468	nd			
	CHAPELLE ROYALE DE DREUX	28	DREUX	*	nd	15 455	nd			
Autres sites	MAISON DES VINS DE CHEVERNY	41	CHEVERNY	*	81 126	76 346	-6%			
	LA MAISON DU PARC DE LA BRENNE	36	ROSNAVY	*	72 816	68 430	-6%			
	CENTER PARCS LES HAUTS DE BRUYERES	41	CHAUMONT SUR THARONNE	*	69 596	63 057	-9%	Correspond aux entrées à la journée.		
	CAVES CHAMPIGNONNIERES DES ROCHES ET CARRIERE DE TUFFEAU ET VILLE SOUTERRAINE	41	BOURRE	*	39 200	39 600	+1%			
	LES GROTTES DU FOULON	28	CHATEAUDUN	*	36 317	36 328	+0%			
	LES BARQUES DE BONNEVAL	28	BONNEVAL	*	39 946	35 000	-12%			
	BAIGNADE NATURELLE DU PAYS DE CHAMBORD	41	MONT PRES CHAMBORD	*	21 289	23 311	+9%			
	LE PTIT CHARTRAIN	28	CHARTRES	*	22 185	22 394	+1%			
	MAISON DU PARC NATUREL LOIRE ANJOU TOURAINE	37	CHINON	**	20 694	19 702	-5%			
	POLE DES ETOILES	18	NANCAY	*	18 676	19 551	+5%			
	MAISON DE LA NATURE ET DE LA RESERVE	36	SAINTE MICHEL EN BRENNE	*	16 165	15 428	-5%			
	MAISON DE LA LOIRE - LOIR ET CHER	41	SAINTE DYE SUR LOIRE	*	18 323	14 549	-21%	En 2016, impact des grèves et des inondations en juin (annulation de groupes scolaires).		
	CAVE DES PRODUCTEURS DE VOUVRAY	37	VOUVRAY	*	15 350	14 171	-8%			
	CAVES MONMOUSSEAU	41	MONTRICHARD	*	13 199	13 200	+0%			
	MON'TI TRAIN	41	LES MONTILS	*	12 189	10 781	-12%			
	MAISON DE LOIRE DU CHER	18	BELLEVILLE SUR LOIRE	*	10 757	10 200	-5%			
ATELIER SAINTE MICHEL	41	CONTRES	*	10 000	10 069	+1%				

Evolution de la fréquentation dans quelques festivals et évènementiels de la région Centre-Val de Loire accueillant plus de 10.000 spectateurs

Source : CRT/OET/ADT		* : Entrées gratuites comprises	nc : non comparable			
		** : Entrées gratuites uniquement	nd : non disponible ou non diffusable			
N.B. : Dans la liste qui suit, il manque des sites dont les chiffres de fréquentation ne sont pas diffusables, pour diverses raisons ou qui ne sont pas enquêtés (échantillon départemental)						

catégorie site	Organisme		Observations	2015	2016	%evol 2016/2015
Festival et son & lumière	GAME FAIR EN LOIR ET CHER	41	LAMOTTE BEUVRON *	83 000	81 000	-2%
	LE PRINTEMPS DE BOURGES	18	BOURGES *	64 550	74 295	+15%
	SPECTACLE D'ART EQUESTRE	41	CHAMBORD *	40 229	49 162	+22%
	SPECTACLE NOCTURNE"AINSI BLOIS VOUS EST CONTE"	41	BLOIS *	41 286	40 200	-3%
	FESTILLESIME 41	41	BLOIS *	13 205	19 007	+44%
	JOURNEES GASTRONOMIQUES DE SOLOGNE	41	ROMORANTIN LANTHENAY *	10 424	14 000	+34%
	NUITS DE SOLOGNE	41	NOUAN LE FUZELIER *	16 303	13 120	-20%
	FESTIVAL DES FOLKLORES DU MONDE	41	MONTOIRE SUR LE LOIR *	14 700	13 000	-12%